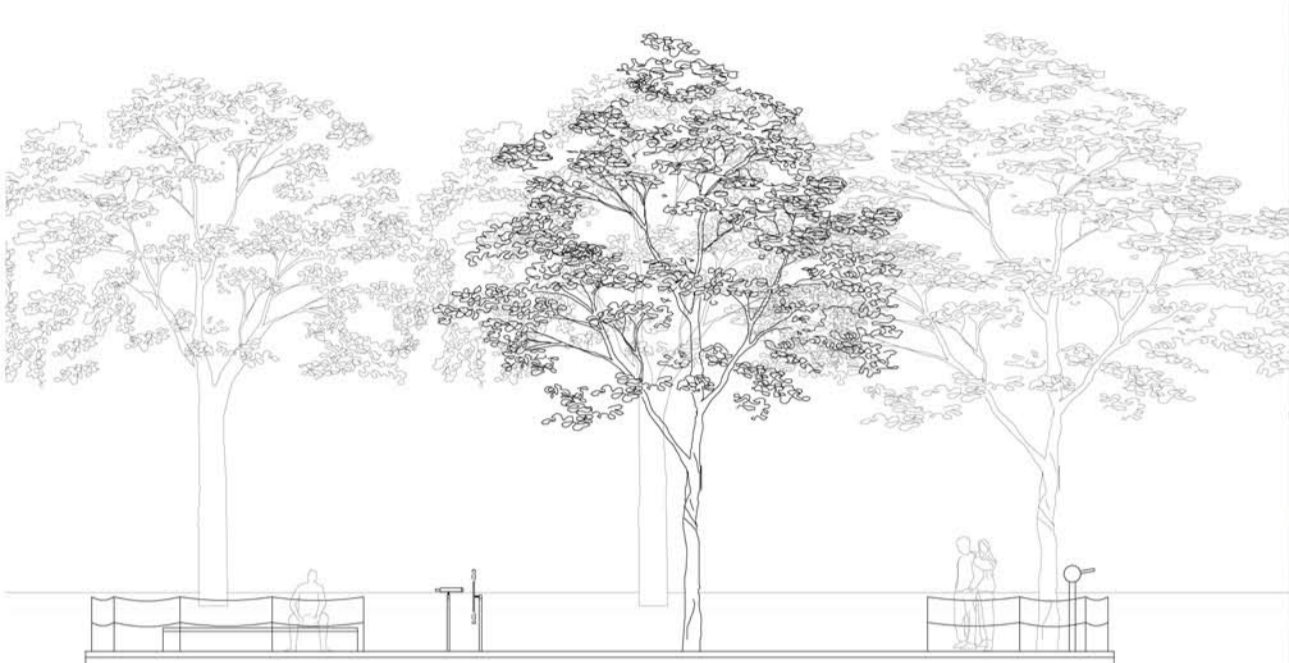
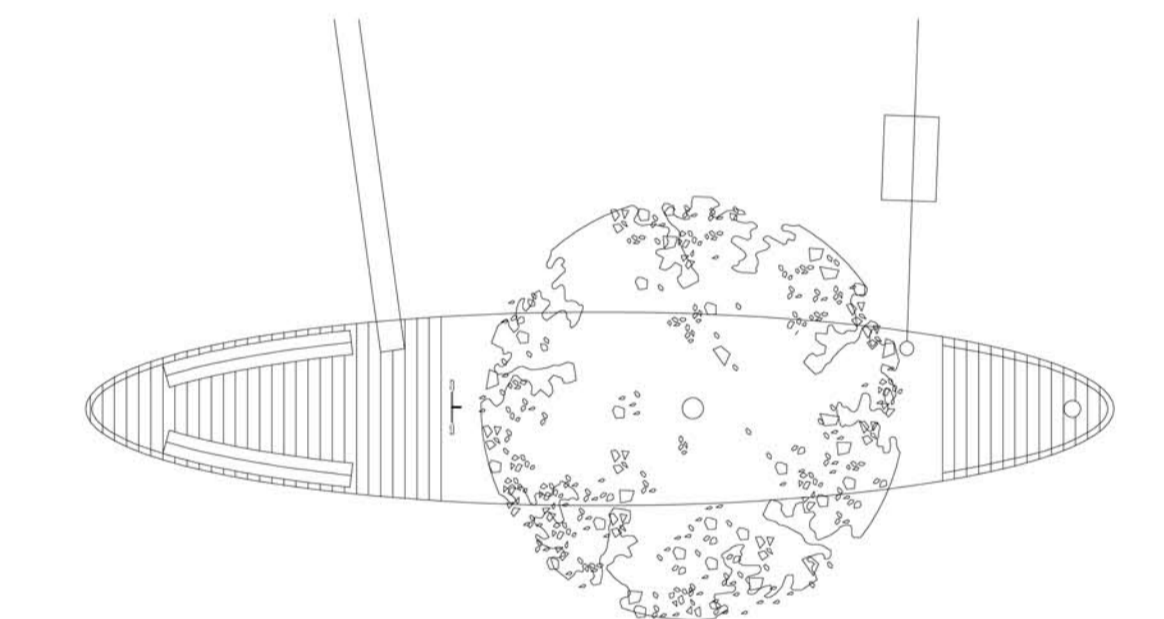


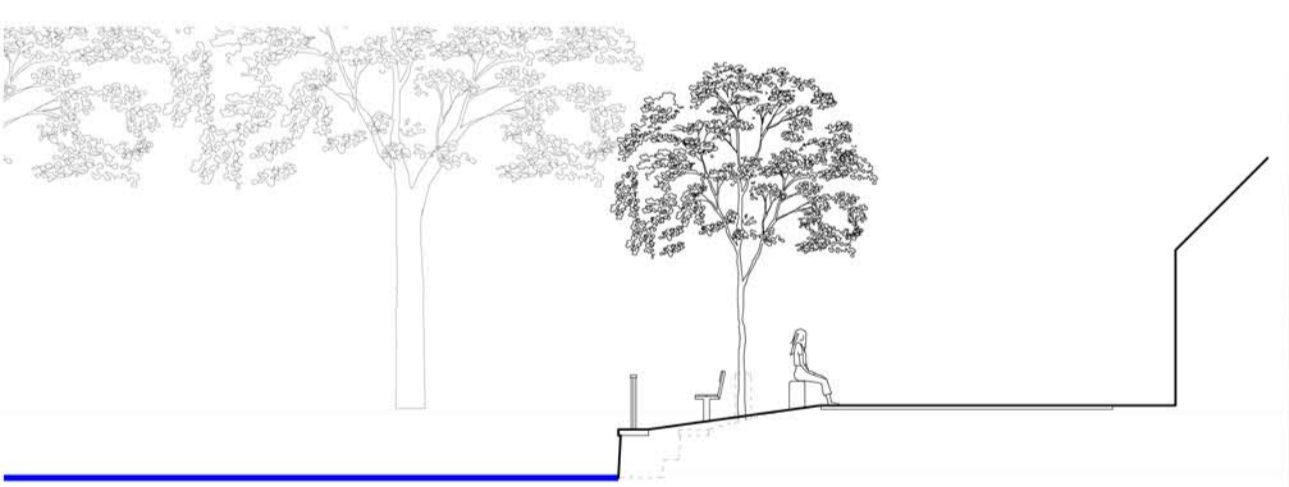
OSTROV, SEVERNÍ BŘEH A PARČÍK S VĚŽÍ
 Na ostrov povede úzká lávka s lanovým zábradlím a dále malý vor vedený lanem. Věž bude z ocelové konstrukce opláštěná dřevem. Slouží k výhledům do korun stromů, na rybník a do krajiny.



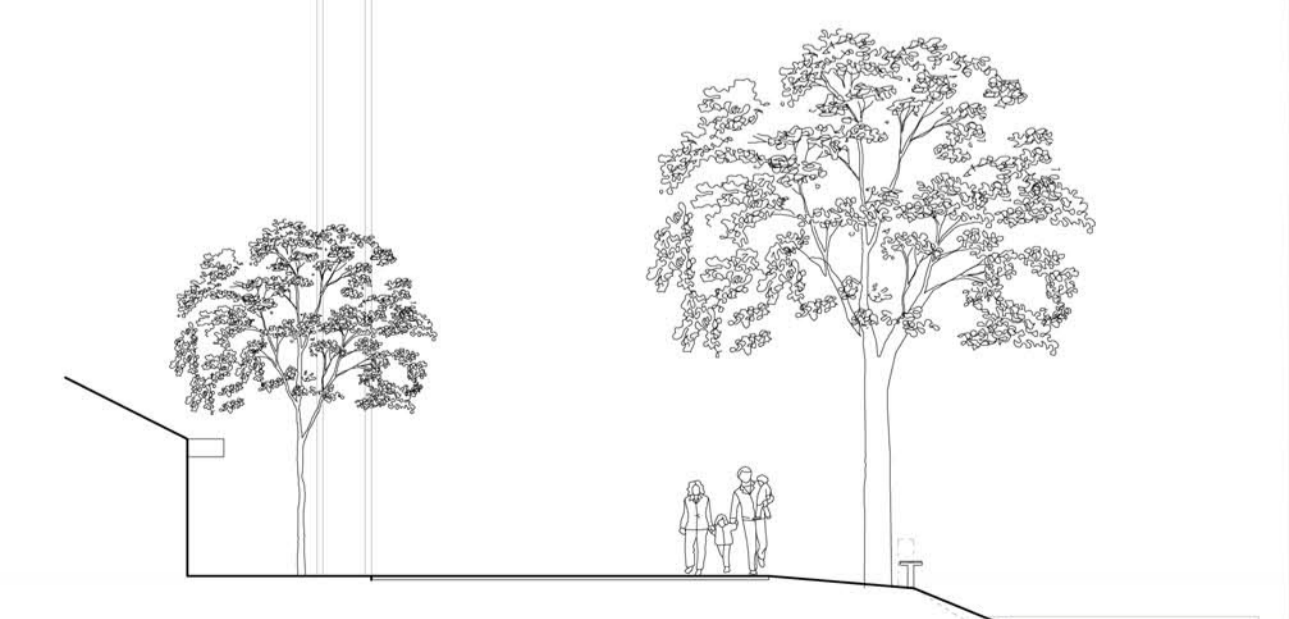
PODÉLNÝ POHLED NA OSTROV
 Ostrov je doplněn herními prvky a mobiliárem. V pohledu je vidět postupně: 2 lavičky proti sobě, kormidlo doplněné dalekohledem a potřebným telefonem a na opačném konci je vodní dělo.



PŮDORYS OSTROVA
 Ostrov je pevně vyzděný z lomového kamene ze dna rybníka. Nad hladinu bude vystupovat cca 30 cm. Délka ostrova bude cca 16 metrů, šířka 3 metry. Střed je navržen jako travnatý se stromem a na koncích jsou dřevěné paluby.



HRÁZ
 Hráz bude rozšířena o 1m. Šedá čárkovaná čára znázorňuje původní profil hráze. Břeh bude doplněn lavičkami s opěradlem. Zábradlí je navrženo subtilní ocelové, s dubovým madlem a vyplní z ocelových lan. Patníky budou zasazeny u silnice, výška na sezení.



PROMÉNÁDA
 Ja navrženo odstranění patníků a zábradlí. Zábradlí je částečně nahrazeno dlouhými lavičkami. Nové stromy (vlevo) jsou navrženy do mříží v chodníku. V pozadí je molo a sušák na hadice.

