



Krajská veterinární správa pro Středočeský kraj se sídlem v Benešově

Černoletská 1929, PSČ: 256 38 Benešov, IČ: 65392191

Tel. ústř.: 317 742 033, FAX: 317 742 037, E-mail: epodatelna.kvss@svscr.cz

č.j.: CZ10S21126-KL

Vyřizuje:

MVDr. Josef Krupka

V Kladně, dne: 9.9.2010

Chovatelům skotu, ovcí a koz
v působnosti Krajské veterinární
správy pro Středočeský kraj
Veterinárního inspektorátu Kladno

Věc: Upozornění na zajištění provedení vakcinace skotu, ovcí a koz proti Bluetongue.

Upozorňujeme zejména chovatele hospodářských přežvýkavců (skotu, koz a ovcí), že je třeba zajistit povinnou vakcinaci v uzavřeném pásmu pro katarální horečku ovcí (Blue tongue) u zvířat starších 3měsíců.

Nařízenou vakcinaci provedou privátní veterinární lékaři, kteří mají uzavřenou smlouvu o provedení této vakcinace. Chovatelé budou kontaktovat tyto PVL, jejichž seznam s kontakty uvádím:

MVDr. Bernardy	tel.:	602349595
MVDr. Fuchs	tel.:	604613900
MVDr. Hrdina	tel.:	728194734
MVDr. Kyliés	tel.:	604966489
MVDr. Klaus	tel.:	728566772
MVDr. Lukáš	tel.:	606873017
MVDr. Šmahel	tel.:	739033318
MVDr. Vojtěchovský	tel.:	603879507
MVDr. Uldrych	tel.:	723494634

a domluví se s nimi na dalším postupu. Chovatelé budou nápomocni vakcinujícím veterinárními lékaři při vakcinaci zejména zajištěním **dokonalé fixace zvířat** a dalších pomocných prací vyžádaných příslušným lékařem.

Malé poučení o nákaze

Katarální horečka ovcí (KHO) neboli bluetongue (BT) je infekční, avšak nenakažlivé onemocnění virového původu. Za přenos jsou zodpovědní pakožravci, nově označovaní jako tiplíci z rodu *Culicoides*. Postihuje domácí i volně žijící přežvýkavce. Zvíře je infikováno **bodnutím infikovaným tiplíkem**, byl prokázán také **ojedinělý přenos klošem ovčím a klíštětem**. Nemocnost u ovcí se pohybuje až kolem 100 %, úmrtnost může dosahovat v závislosti na virulenci kmene až 30 %, ale v některých případech může být vyšší než 70 %.

Po několikadenní inkubační době se u ovcí objeví horečka, nechutenství, zrychlená srdeční činnost, dušnost, odmítání pohybu, slinění a výtok z nosu. Nejvýraznější jsou změny na sliznici

telefon: 312 247 430

INSPEKTORÁT KLADNO

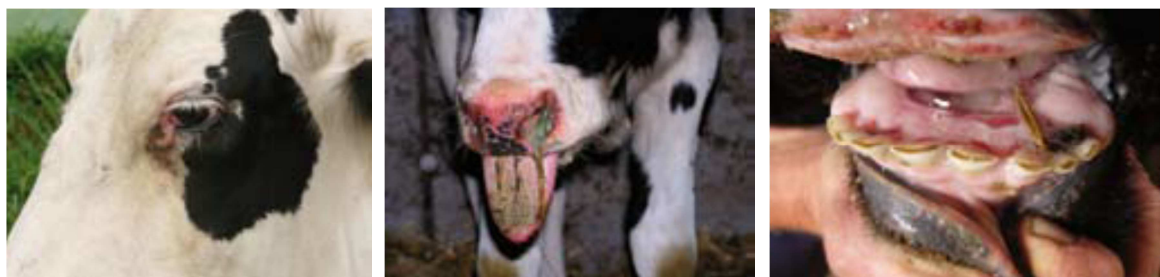
tel./fax: 312 247 143

e-mail: insp.melnik.kvss@svscr.cz

dutiny ústní a jazyku v podobě ulcerací, edému a cyanózy, charakteristický je především oteklý a cyanotický jazyk. Častou komplikací je laminitida, zkroucení krku a ztráta rouna, ke kterému dochází tři až čtyři týdny po uzdravení. V případě infekce březí bahnice dochází k abortům nebo porodům poškozených plodů.



U skotu probíhá infekce méně intenzivně, navíc jsou popisovány vředovitý zánět kůže, zánět korunky a někdy i krvavý průjem. Nápadný je pokles mléčné produkce. Na mléčné žláze se objevují edémy a překrvení, především na strucích; později se tvoří i na vemeni. Podobně jako na mulci a kolem nozder, jsou i zde pozorovány eroze a strupy.



U všech postižených zvířat má však onemocnění za následek dlouhou rekonvalescenci, sníženou kondici, nižší přírůstky na váze a sníženou produkci mléka. Po prodělaném onemocnění zvířata získávají silnou imunitu pouze proti kmeni viru, který infekci vyvolal, byla však prokázána částečná křížová chráněnost i proti jiným sérotypům a kmenům viru KHO.

!!! Důležité upozornění !!!:

Pokud nebude provedena **nařízená vakcinace proti katarální horečce ovcí** u chovaných zvířat, věc bude možno řešit jako **porušení Zákona č.166/1999, zákona o veterinární péči-veterinární zákon.**

MVDr. Josef Krupka
veterinární inspektor oddělení ochrany zdraví zvířat
Krajská veterinární správa v Benešově,
VI Kladno, Čechova 1513, 272 01Kladno