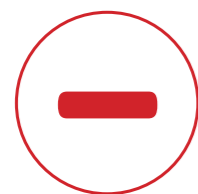




REKONSTRUKCE OBJEKTU DUBINA V LÁNECH
VČETNĚ NAVAZUJÍCÍHO VEŘEJNÉHO PROSTORU
architektonicko-urbanistická studie 10/2023

1. ZHODNOCENÍ LOKALITY





NEPŘÍJEMNÝ ÚZKÝ CHODNÍK

HOSPODÁŘSKÝ DVŮR
- špatný stav

NEFUNKČNÍ PROSTOR

RŮZNÉ VÝŠKOVÉ ÚROVNĚ
- veřejný prostor v různých
výškových úrovních spojených
schodišti neodpovídá dnešním
standardům a nárokům

NEVYUŽITÝ POTENCIÁL
- prostor vedle stávajícího
obecního úřadu je vyřešen
parkovou úpravou
- nabízí se aktivnější využití

SILNICE
- v prostoru vytváří bariéru
- potenciálně nebezpečný
a hlučný prvek

KVALITNÍ VZROSTLÁ ZELEŇ

BECHNERŮV STATEK
- restaurace / ubytování

STÁVAJÍCÍ OBECNÍ ÚŘAD
- stávající Obecní úřad Lány

SILNICE
- občas slouží jako místo
setkávání (uzavření silnice
pro potřeby veřejných akcí)

AUTOBUSOVÉ NÁDRAŽÍ
- městotvorná funkce

MASARYKOVO NÁMĚSTÍ
- příjemný, nedávno
opravený veřejný prostor
- možnost propojit s řešeným
územím

RESTAURACE

ZÁMEK LÁNY
- sídlo prezidenta ČR



LEGENDA

- Řešené území
- Funkčně navazující území

Problémová mapa
Dubina Lány

1:1000
10/2023



info@mackovic.cz
+420 605 839 357
www.mackovic.cz



NÁVAZNOST NA STÁVAJÍCÍ OBECNÍ ÚŘAD A AUTOBUSOVÉ NÁDRAŽÍ



ŘEŠENÉ ÚZEMÍ JE V KONTAKTU S MASARYKOVÝM NÁMĚŠTÍM



V OKOLÍ JE KVALITNÍ HISTORICKÁ ARCHITEKTURA



BECHNERŮV STATEK - VÝZNAMNÁ OBČANSKÁ VYBAVENOST



PŘEDPROSTOR OBJEKTU SLOUŽÍ JAKO PARKOVIŠTĚ



STÍSNĚNÝ CHODNÍK



ŠPATNÝ STAV TECHNICKÉHO DVORU



NEVHODNÉ VÝŠKOVÉ BARIÉRY

2. NÁVRH

2.1. URBANISTICKÉ ŘEŠENÍ





LEGENDA

- významné urbanistické osy
- významné objekty
- původní sídelní struktura
- řešený objekt

Situace - širší vztahy
Dubina Lány

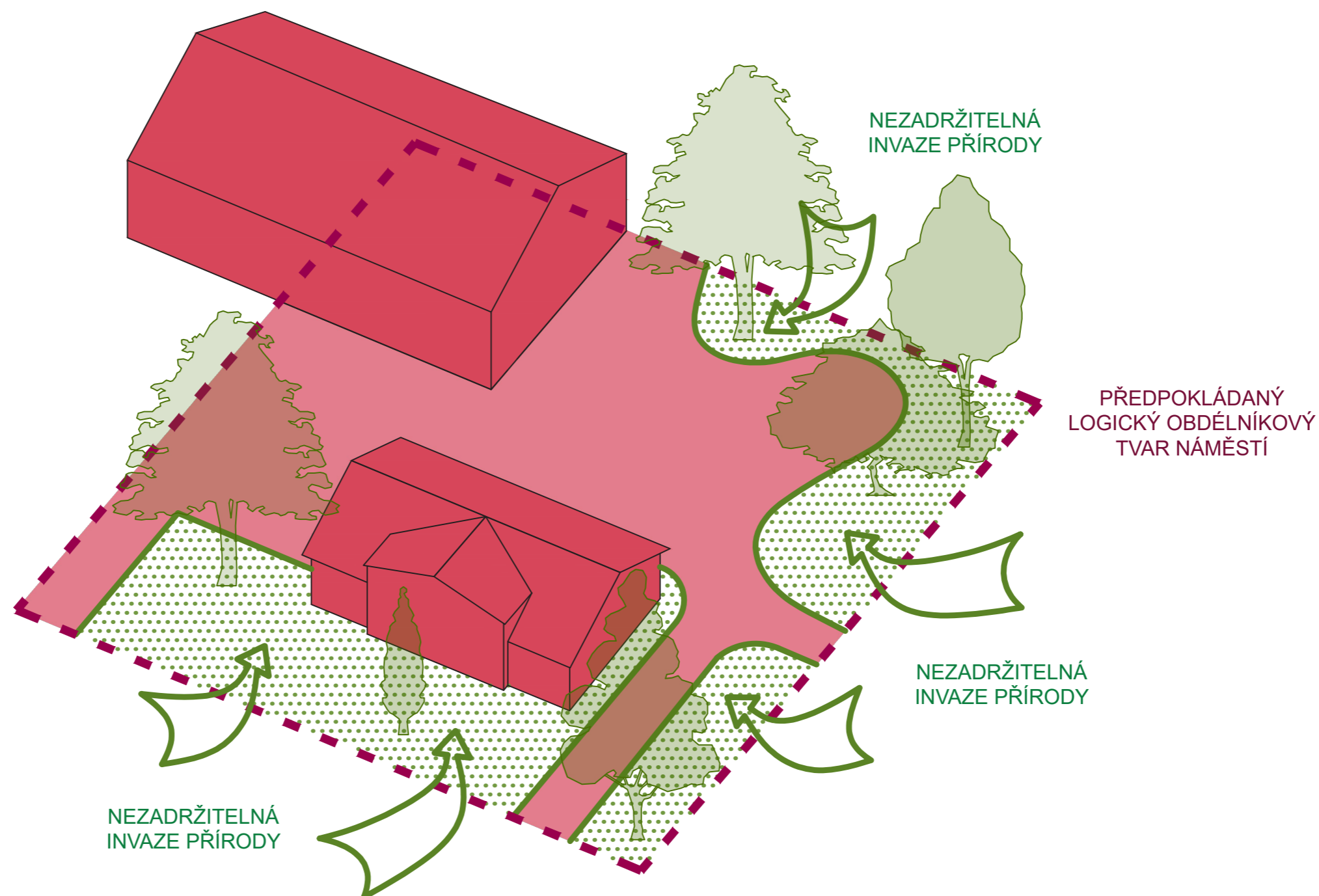


1:5000
10/2023



info@mackovic.cz
+420 605 839 357
www.mackovic.cz

OBDÉLNÍKOVÉ NÁMĚSTÍ VS. PŘÍRODA





TRHY
VÝSTAVA
FOOD FEST
PÍSKOVIŠTĚ
BROUZDALIŠTĚ
VÁNOČNÍ STROM
STOJANY NA KOLA
POBYTOVÁ TRIBUNA
DIVADLO / LETNÍ KINO





PARKOVÁNÍ
- až 14 parkovacích stání

DŘEVĚNÁ PALUBA
- vložený kruhový "puk" na sezení

POBYTOVÉ SCHODY
- možnost posezení na pobytových schodech

PÍSKOVIŠTĚ
- v zimě jej lze zakrýt

POBYTOVÁ DŘEVĚNÁ PALUBA
- možnost venkovních setkání, svateb, atp.

KVĚTNÍK
- květník s vysazenými bylinami a květinami

PÍTKO
- typový výrobek - např. mmcité Hydro

STROM
- vytvoření stinného místa

STOJANY NA KOLA
- prostor pro odstavení jízdních kol na zatravněné dlažbě

PRŮBĚŽNÁ LAVICE
- lavice dělicí zatravněný terén od zpevněné plochy - spoluvytváří tribunu

DVOJLEHÁTKA
- umístění dvojlehaték pod stromy

POBYTOVÁ TRIBUNA
- tribuna ze dvou sedacích stupňů

PODIUM
- rovinu lze využít jako podium - v kontaktu s tribunou - nad ním stínící prvek s mlhováním

VODNÍ PRVEK
- vodní trysky skryté v dlažbě

PARKOVÁNÍ
- vizuálně děleno na dvě části - až 24 míst

STOLY S LAVICEMI
- venkovní stoly a židle - v malém hájku mezi stromy - mlatový povrch

STOJANY NA KOLA
- prostor pro odstavení jízdních kol na mlatu

VLAJKY A KAŠNA
- prostor pro umístění stožárů na vlnky + kašna

LEGENDA

- Zelené plochy
- Stromy - navržené
- Stromy - stávající



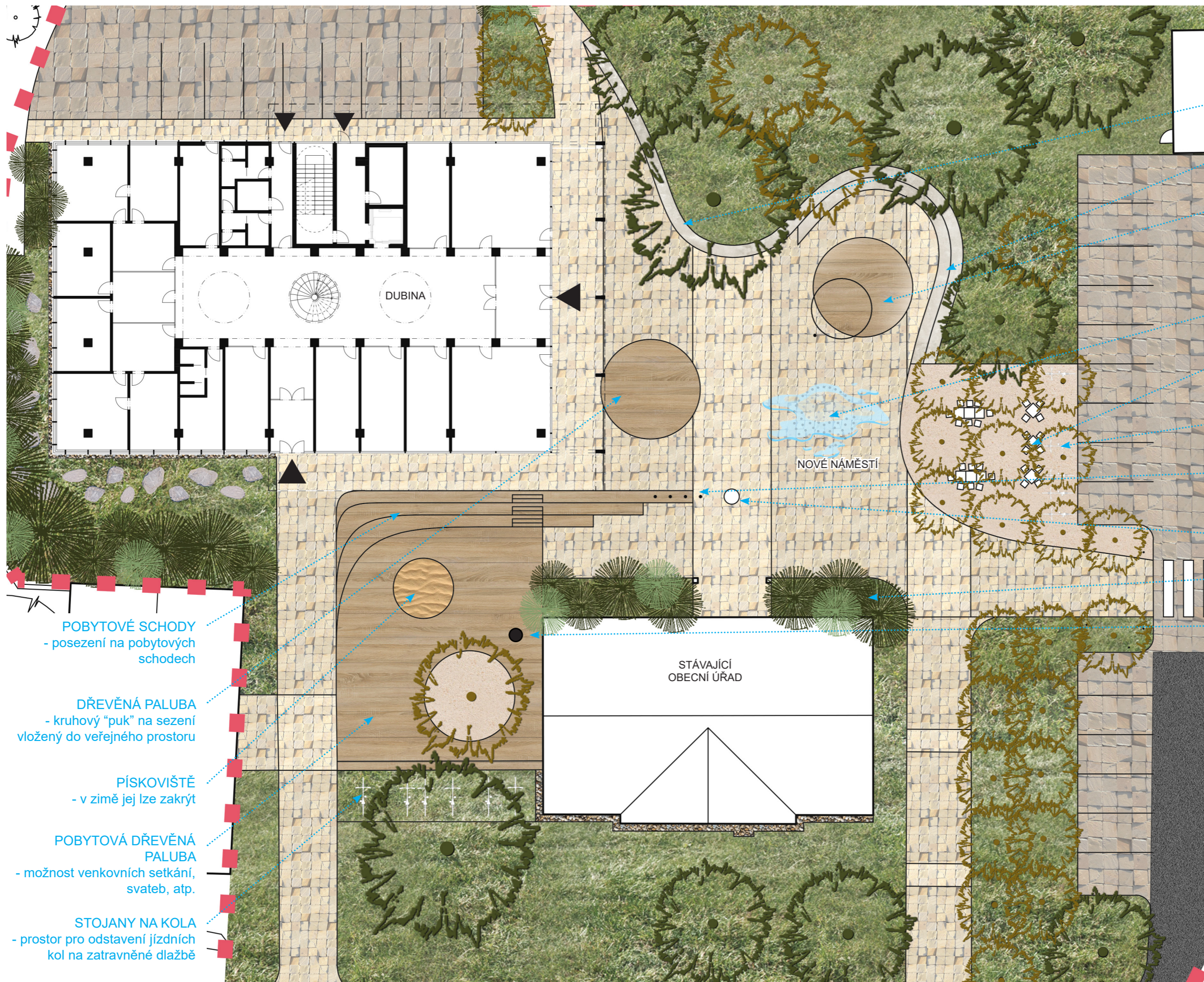
info@mackovic.cz
+420 605 839 357
www.mackovic.cz



- SVÍTIDLA V MARKÝZE
- osvětlení v rámci vykonzolované konstrukce markýzy
- NASVÍCENÍ PORTÁLU
- zemní nasvícení předsazeného dřevěného portálu
- ORIENTAČNÍ OSVĚTLENÍ
- v rámci sedacího "puku"
- SVÍTIDLA V RÁMCI PORTÁLU
- NASVÍCENÍ STROMŮ A KEŘŮ
- zemní svítidla
- SVÍTIDLA V MARKÝZE
- osvětlení v rámci vykonzolované konstrukce markýzy
- ORIENTAČNÍ OSVĚTLENÍ
- v rámci pobytových schodů
- NASVÍCENÍ STROMU
- zemní svítidla
- AMBIENTNÍ OSVĚTLENÍ
- vestavná svítidla v rámci lavice
- VEŘEJNÉ OSVĚTLENÍ
- chodník lemovaný stožárovými svítidly

- VEŘEJNÉ OSVĚTLENÍ
- chodník lemovaný stožárovými svítidly
- NASVÍCENÍ STROMŮ A KEŘŮ
- zemní svítidla
- NASVÍCENÍ VZROSTLÝCH STROMŮ
- zemní svítidla
- ORIENTAČNÍ OSVĚTLENÍ
- vestavná svítidla v průběžné lavici
- ATYPICKÉ SVÍTIDLO
- svítidlo v rámci mlhovacího prvku
- BODOVÁ ZEMNÍ SVÍTIDLA
- součástí vodního prvku
- NASVÍCENÍ PÍTKA
- světelný efekt
- NASVÍCENÍ STROMŮ A KEŘŮ
- zemní svítidla
- OSVĚTLENÍ MEZI STROMY
- svítidla zavěšena mezi stromy
- ORIENTAČNÍ OSVĚTLENÍ
- vestavná svítidla v květníku
- VEŘEJNÉ OSVĚTLENÍ
- chodník lemovaný stožárovými svítidly





PRŮBĚŽNÁ LAVICE
- lavice dělící zatravněný terén od zpevněné plochy
- spoluvytváří tribunu

POBYTOVÁ TRIBUNA
- tribuna ze dvou sedacích stupňů

PODIUM
- rovinu lze využít jako podium
- v kontaktu s tribunou
- nad ním stínící prvek s mlhováním

VODNÍ PRVEK
- vodní trysky skryté v dlažbě

STOLY S LAVICEMI
- venkovní stoly a židle
- v malém hájku mezi stromy
- mlatový povrch

STOJANY NA KOLA
- prostor pro odstavení jízdních kol na mlatu

VLAJKY
- prostor pro umístění stožárů na vlajky

KAŠNA

KVĚTNÍK
- velký květník s vysazenými bylinami a květinami

PÍTKO
- typový výrobek
- např. mmcíté Hydro, černá

POBYTOVÉ SCHODY
- posezení na pobytových schodech

DŘEVĚNÁ PALUBA
- kruhový "puk" na sezení vložený do veřejného prostoru

PÍSKOVIŠTĚ
- v zimě jej lze zakrýt

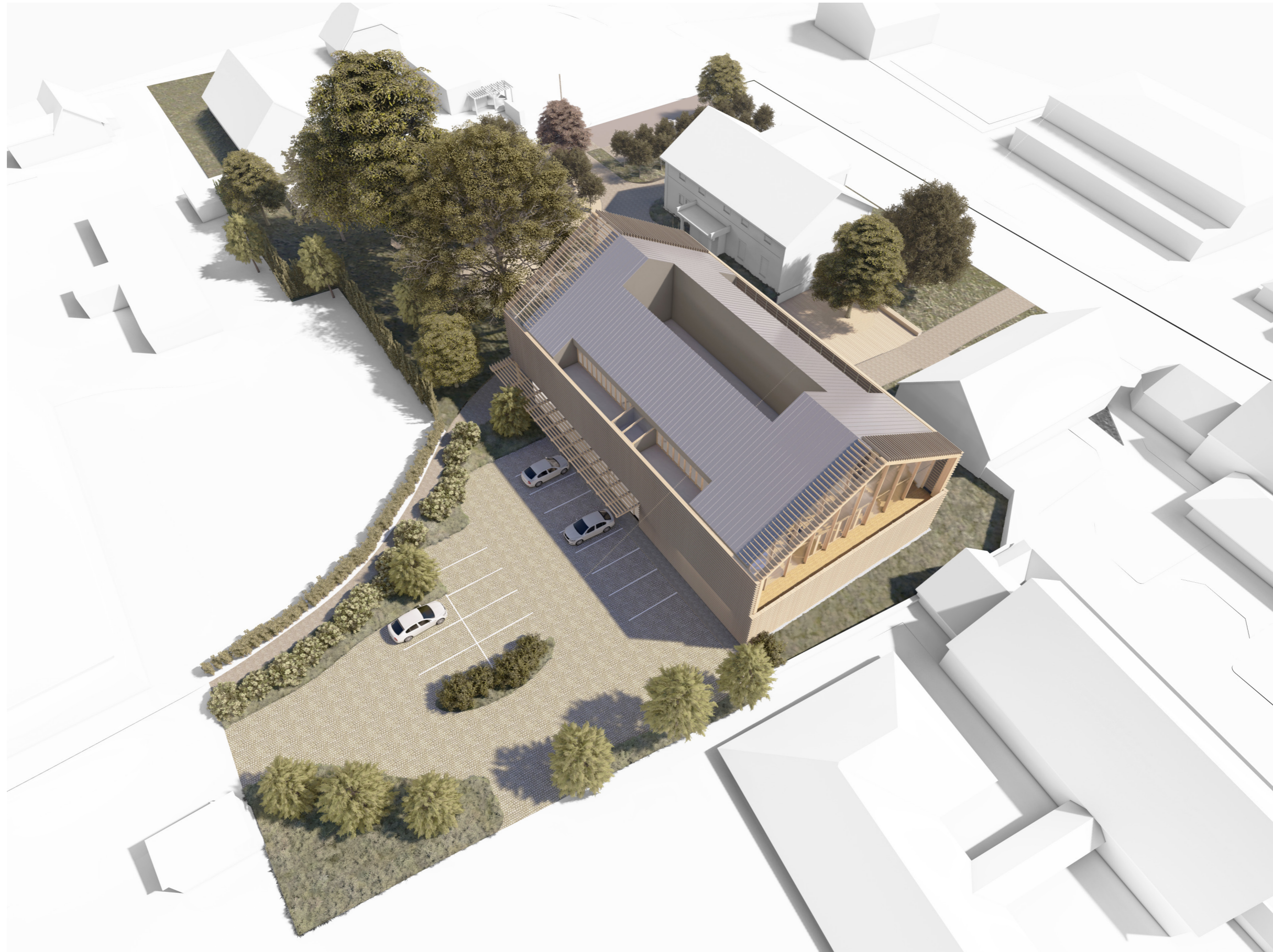
POBYTOVÁ DŘEVĚNÁ PALUBA
- možnost venkovních setkání, svateb, atp.

STOJANY NA KOLA
- prostor pro odstavení jízdních kol na zatravněné dlažbě







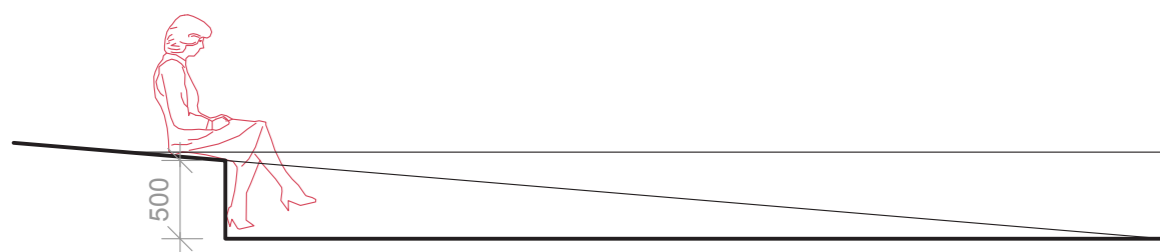




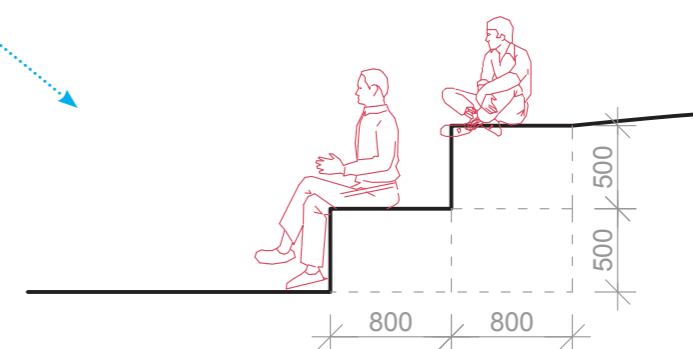
URBANISTICKÝ ŘEZ AA', M1:200



DETAIL PODIA, M1:50



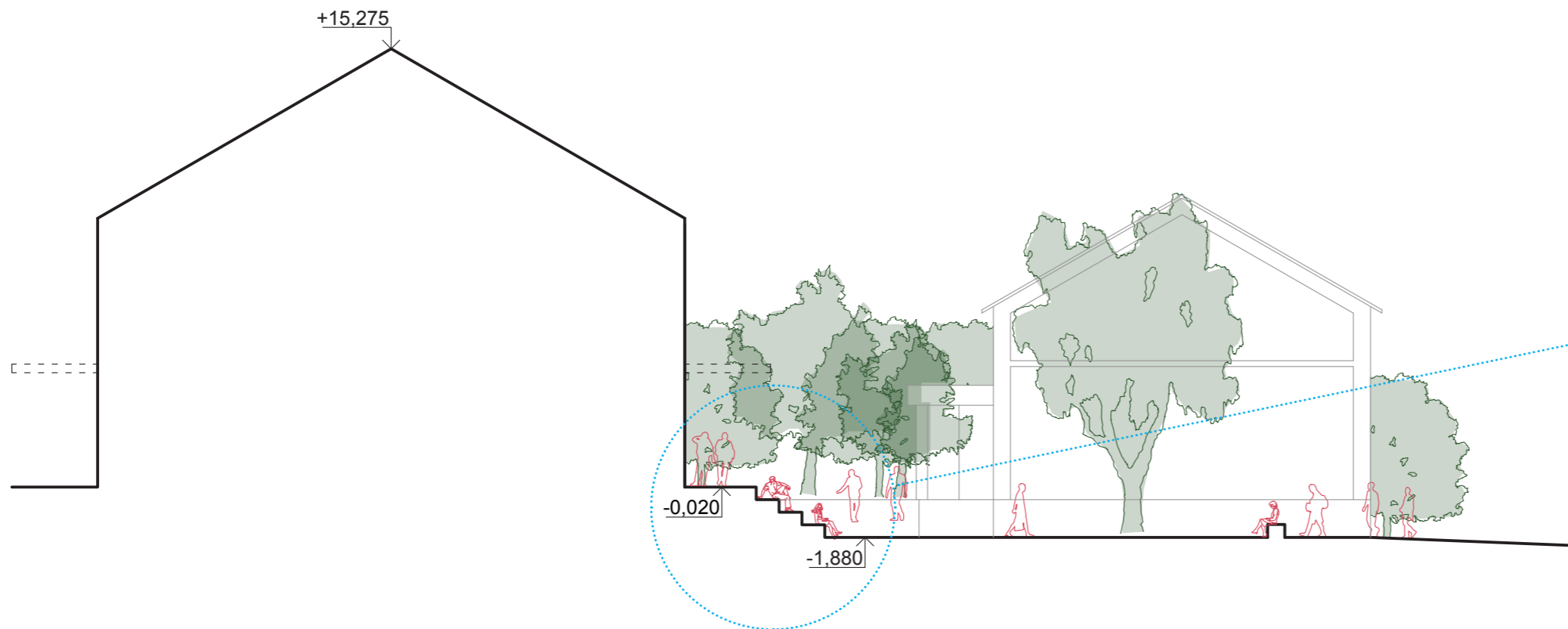
DETAIL TRIBUNY, M1:50



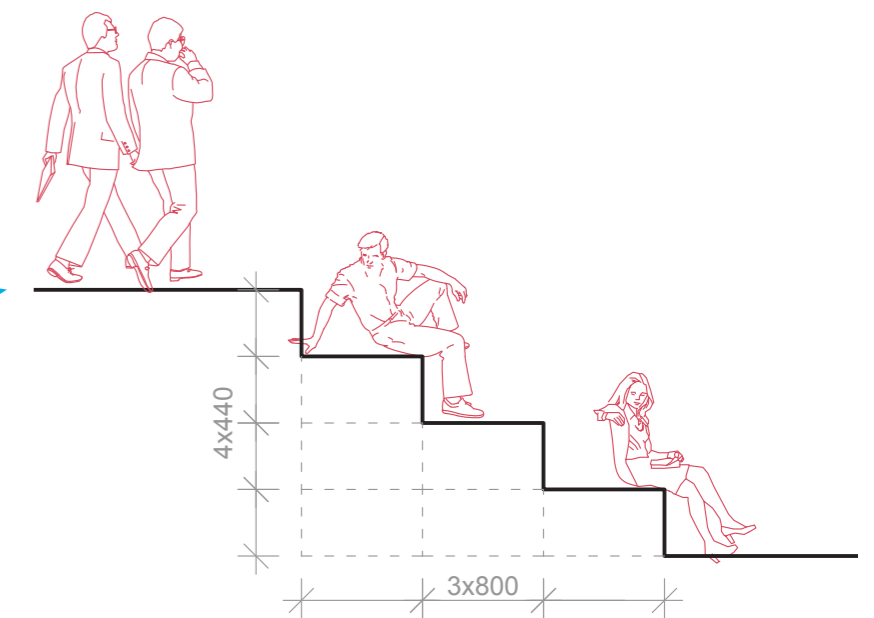
URBANISTICKÝ ŘEZ CC', M1:200



URBANISTICKÝ ŘEZ BB', M1:200



DETAIL POBYTOVÝCH SCHODŮ, M1:50





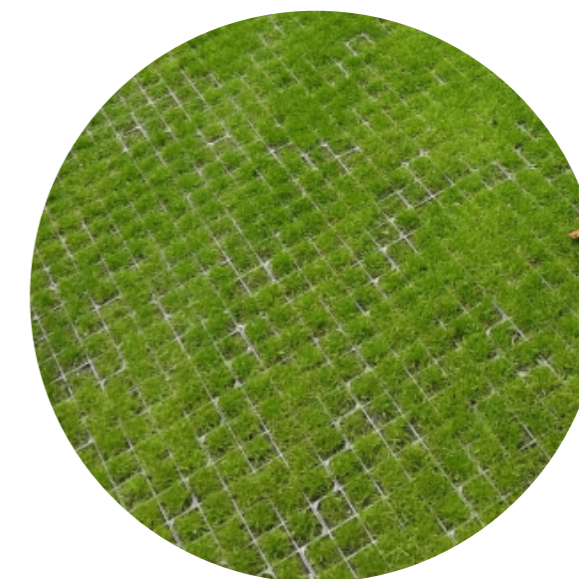
KAMENNÁ DLAŽBA
- štípaný vápenec pro chodníky
- 60 x 60 mm
- okrová barevnost



KAMENNÁ DLAŽBA
- štípaná žula pro pojízdné plochy
- 150-180 mm
- okrová barevnost (Mrákotín)



TRÁVNÍK



ZATRAVŇOVACÍ DLAŽBA
- u stojanů na kola vedle stávajícího
obecního úřadu



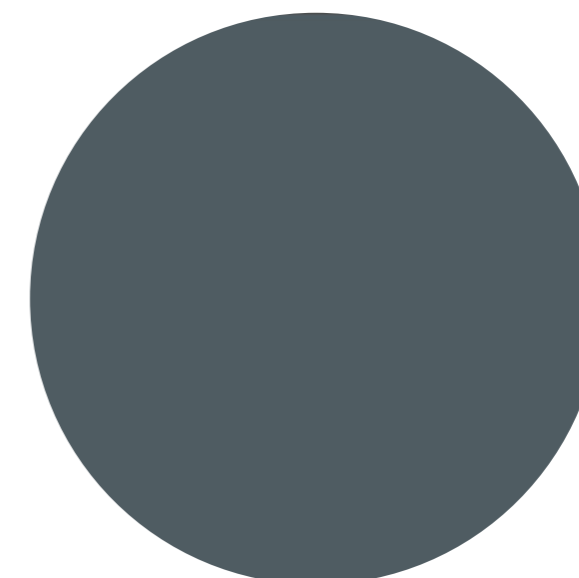
MLAT
- hájek pod stromy



BETON
- lavice tribuny
- lehce probarvený do okrova



DŘEVO
- dřevěná paluba
- dřevěné sedáky lavic



TMAVÝ KOV
- stožáry na vlajky, pítko, lemovací plech
- antracitová barevnost

MOBILIÁŘ: kovové lakované stoly a židle, bílá barevnost



ODPADKOVÝ KOŠ
mmcité Quinbin, tmavý



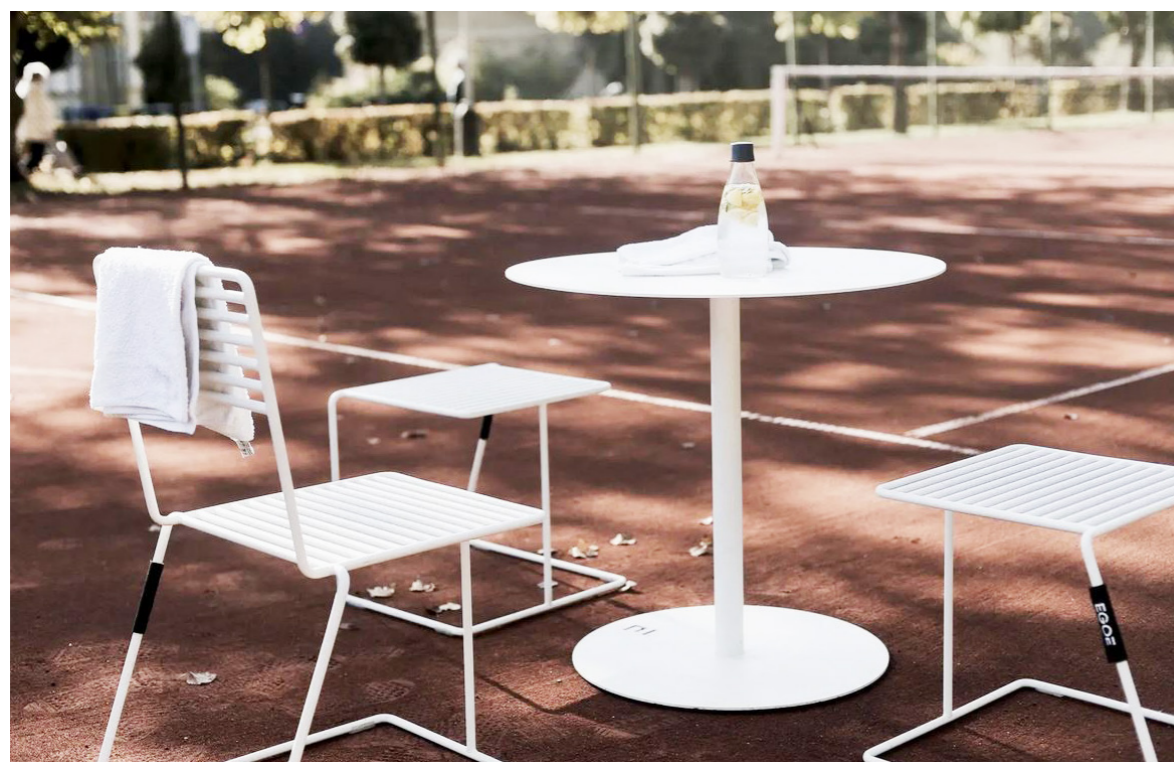
KOŠ NA TŘÍDĚNÝ ODPAD
mmcité Quinbin, tmavý



STOJANY NA KOLA
mmcité Gomez, černá



PÍTKO
mmcité Hydro 410, černé



VENKOVNÍ STOLY A ŽIDLE
Stůl: Egoe Spulka, bílá
Židle: Egoe Tina, bílá



VEŘEJNÉ OSVĚTLENÍ
svítidla Bega

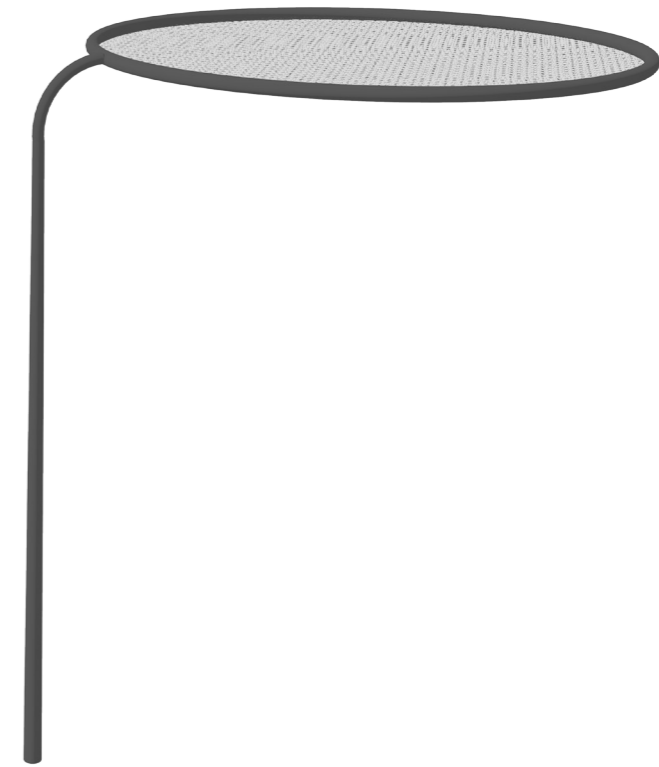


DVOJLEHÁTKO
mmcité Preva I1

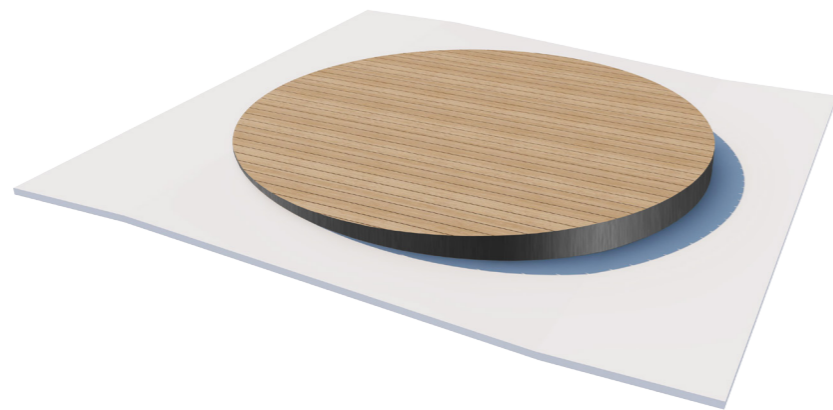




STOŽÁRY NA VLAJKY A PÍTKO
 - strožáry pro trojici vlajek
 - další "stožár" tvoří pítko
 - lakovaná ocel, barevnost antracit



STÍNÍCÍ PRVEK S MLHOVÁNÍM
 - stínící prvek s možností vypouštění vodní mlhy
 - včetně osvětlení
 - lakovaná ocel - barevnost antracit, vypnutá textilní síť



DŘEVĚNÁ PALUBA
 - kruhový "puk" na sezení vložený do veřejného prostoru
 - s plechovým lemem

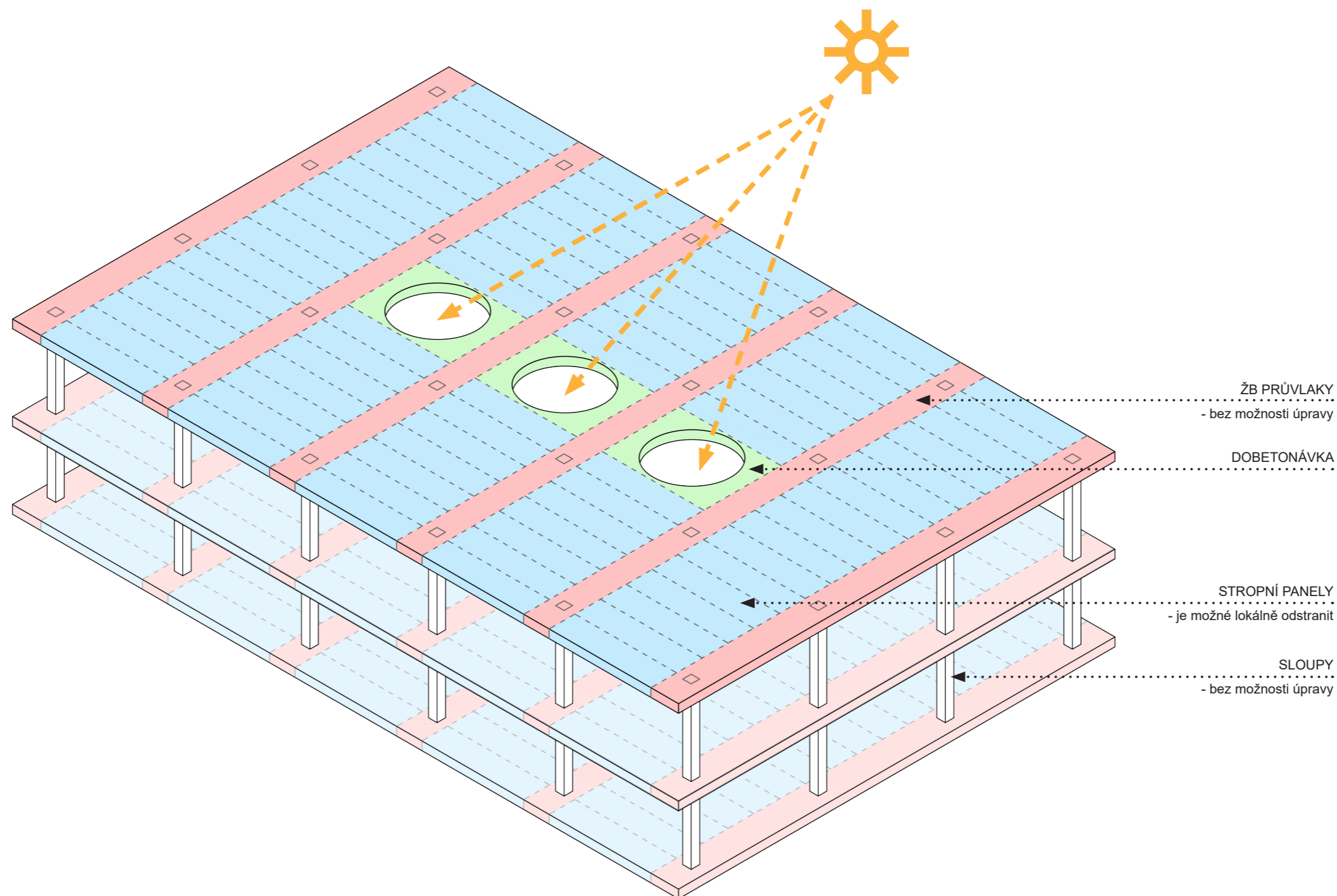


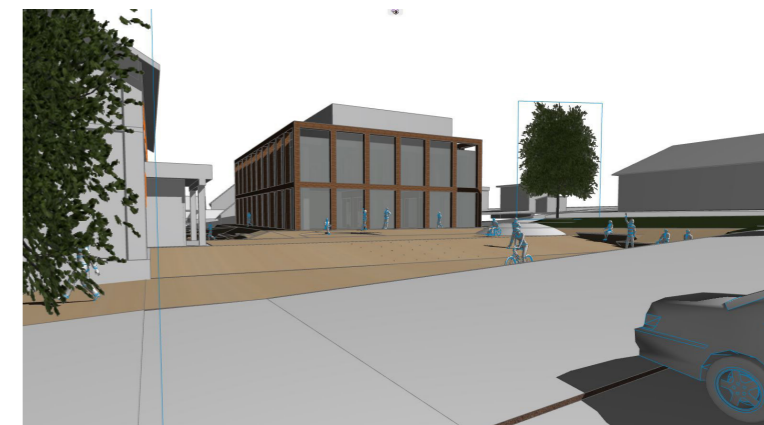
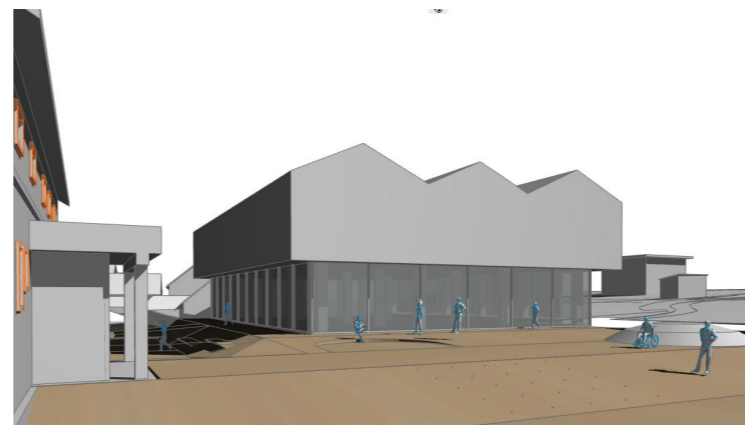
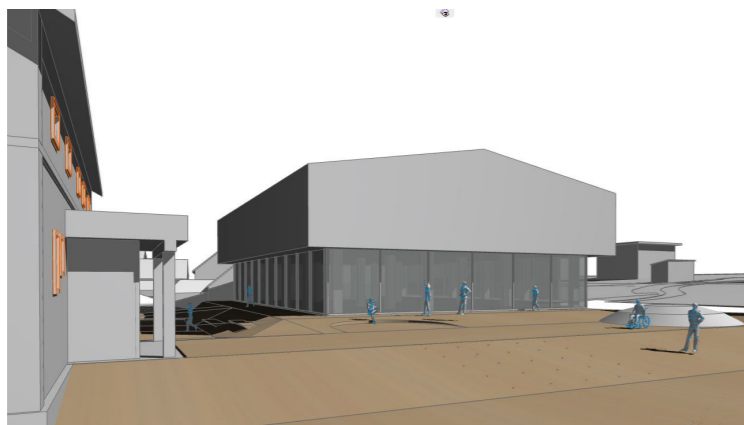
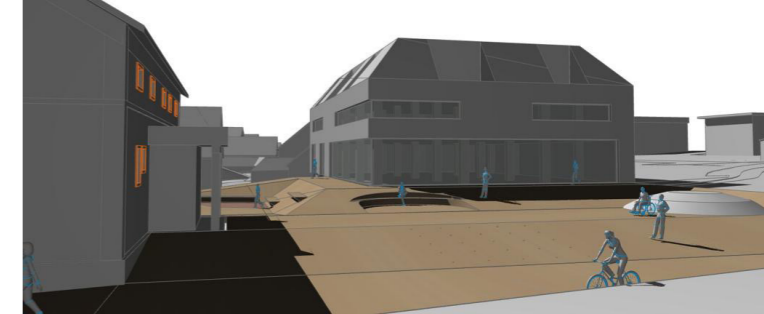
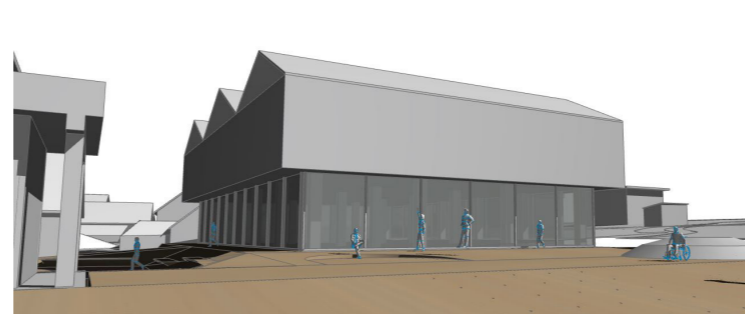
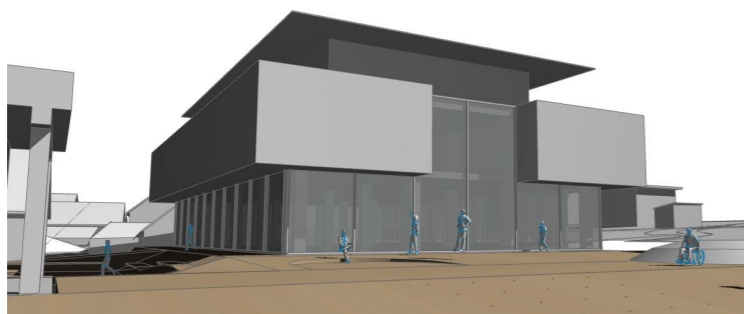
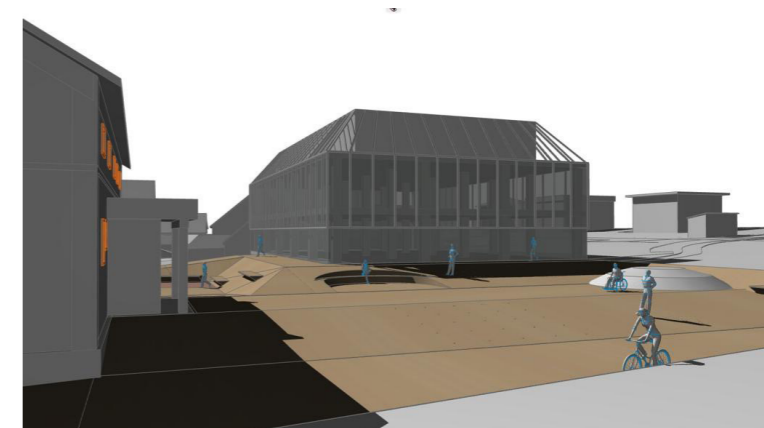
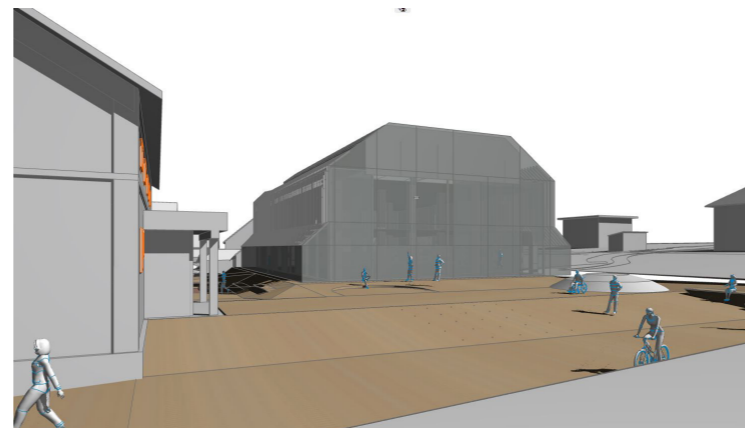
LAVICE - ATYP
 - tribuna: beton + dřevěné sedáky
 - pobytové schody: dřevěné obložení
 - lavice na západ od stávajícího obecního úřadu: dřevo - masiv

2.2. ARCHITEKTONICKÝ NÁVRH OBJEKTU DUBINA

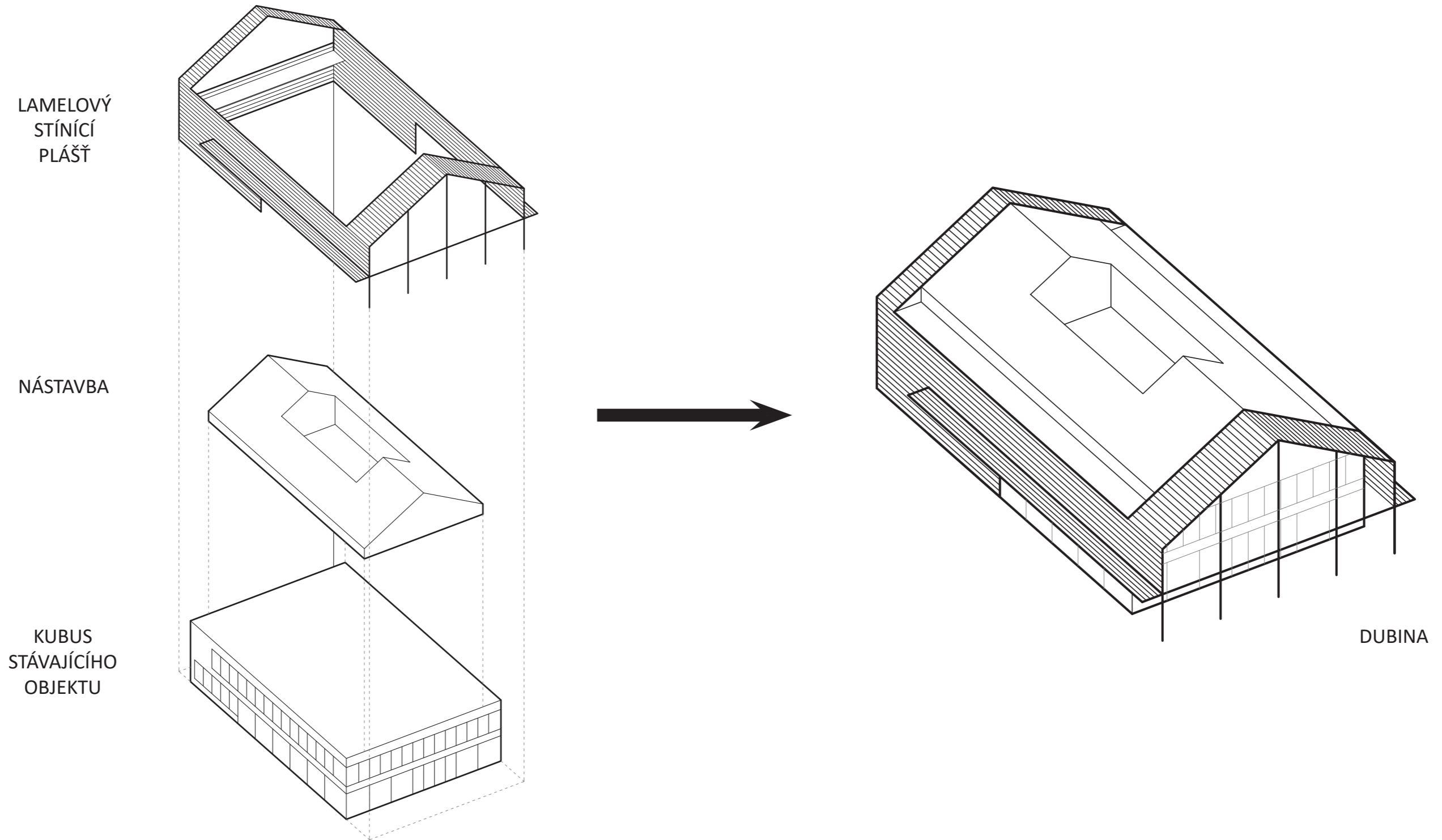


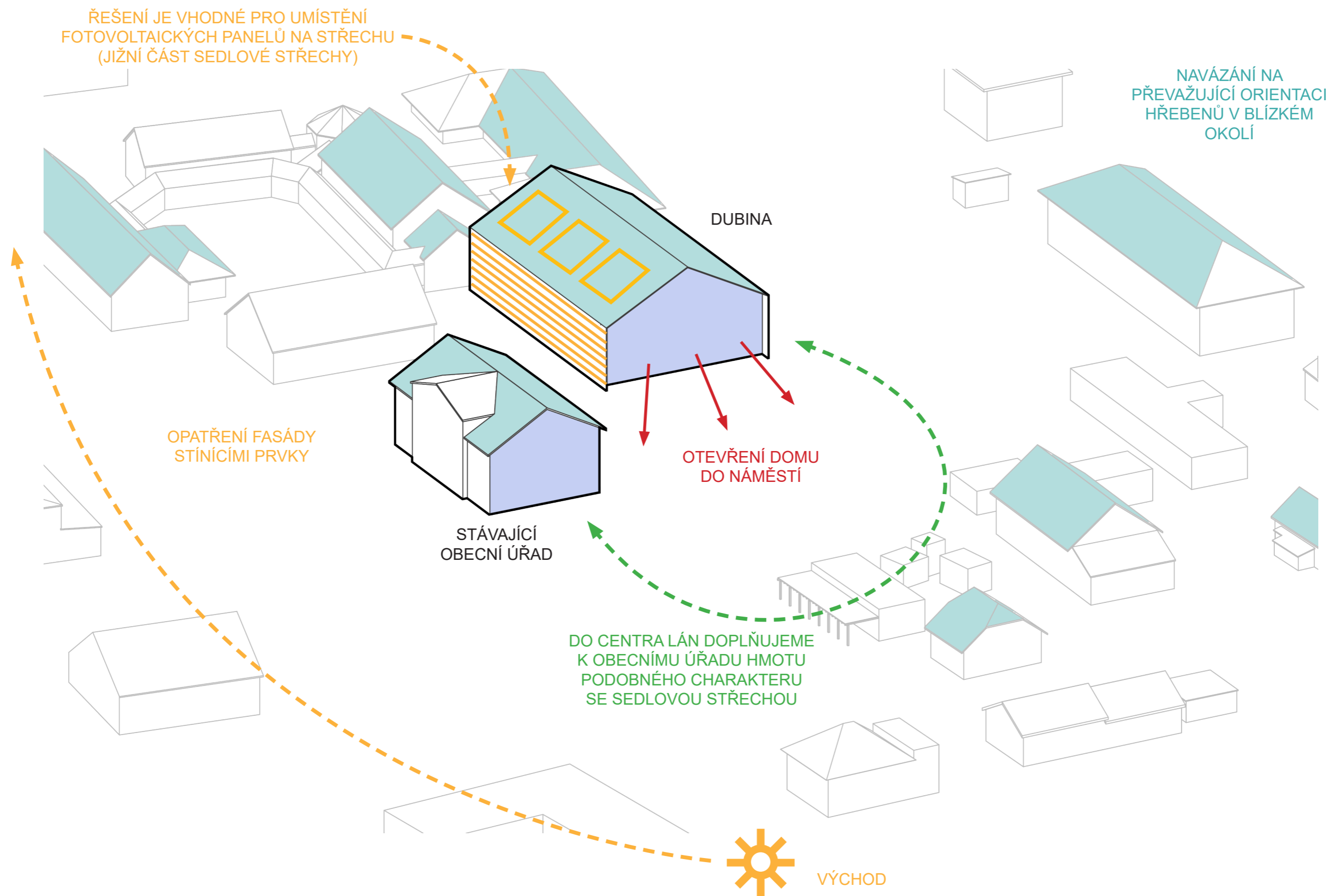
PROSVĚTLENÍ NAVRŽENÉ STŘEDOVÉ PASÁŽE ŘEŠÍME KRUHOVÝMI
OTVORY MIMO STÁVAJÍCÍ ŽB PRŮVLAKY

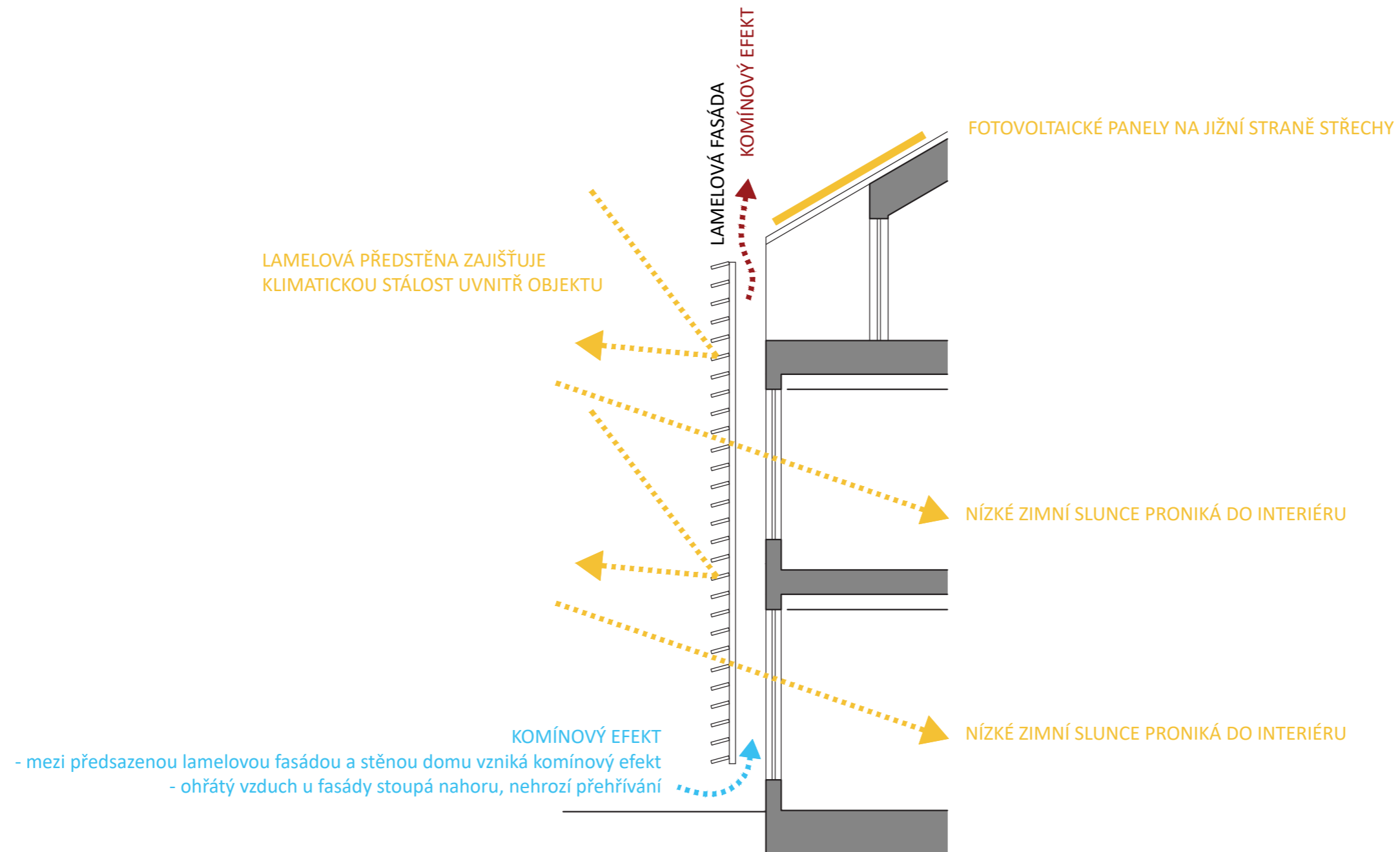


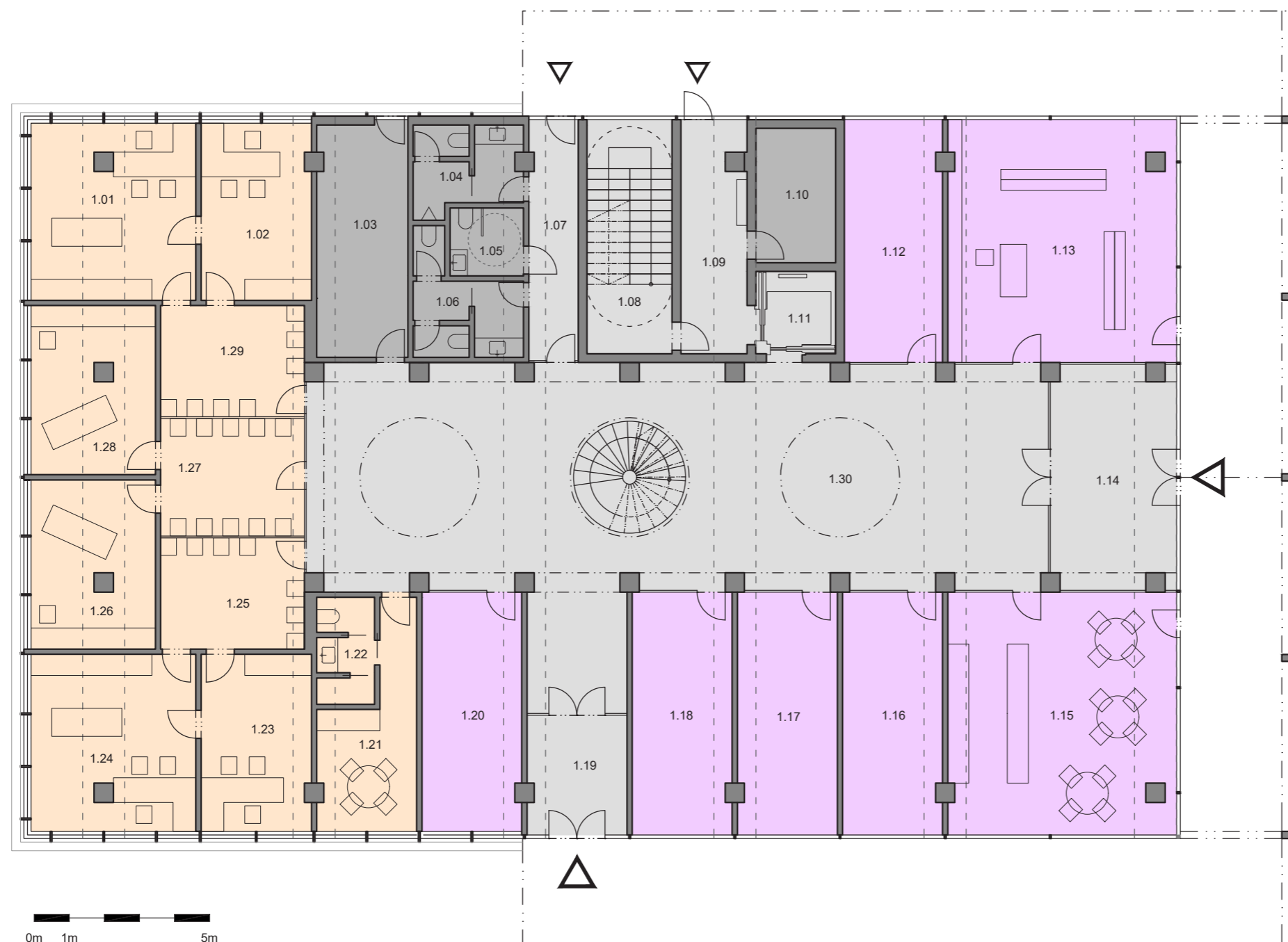












LEGENDA:

- NÁJEMNÍ PROSTORY
- LÉKAŘSKÉ CENTRUM
- KOMUNIKACE
- TECHNICKÉ ZÁZEMÍ

VÝMĚRY MÍSTNOSTÍ:

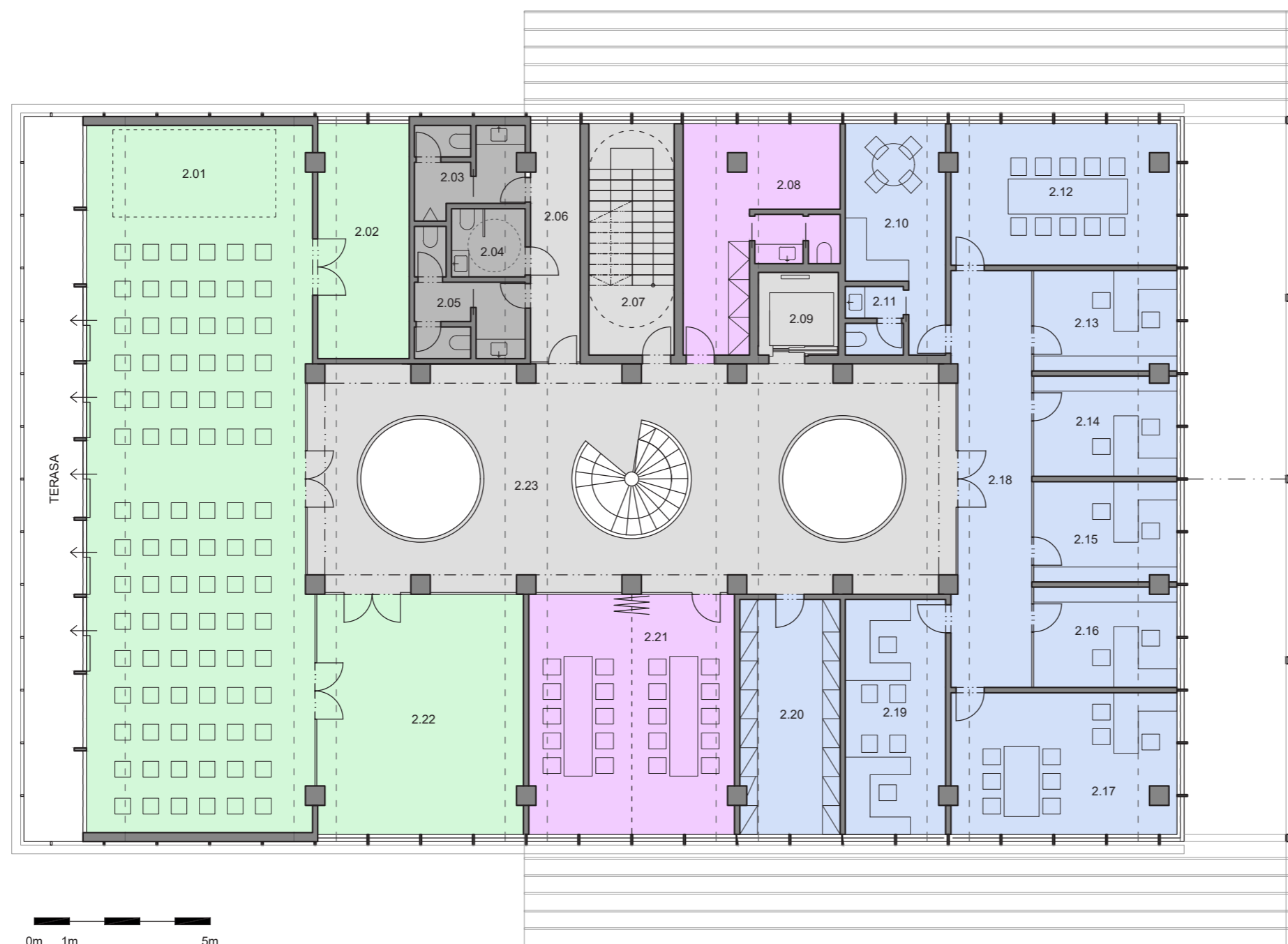
1.01	ORDINACE (PRAKTICKÝ LÉKAŘ)	23.9 m ²
1.02	SESTERNA (PRAKTICKÝ LÉKAŘ)	16.0 m ²
1.03	TECHNICKÁ MÍSTNOST	17.4 m ²
1.04	TOALETY - MUŽI	7.1 m ²
1.05	TOAleta - BEZBARIÉROVÁ	4.2 m ²
1.06	TOALETY - ŽENY	8.0 m ²
1.07	CHODBA	9.7 m ²
1.08	SCHODIŠTĚ	16.4 m ²
1.09	LOBBY	13.0 m ²
1.10	SKLAD	8.9 m ²
1.11	VÝTAH	5.5 m ²
1.12	NÁJEMNÍ PROSTOR	19.3 m ²
1.13	NÁJEMNÍ PROSTOR (KNIHOVNA)	45.1 m ²
1.14	ZÁDVEŘÍ	22.7 m ²
1.15	NÁJEMNÍ PROSTOR (CAFE)	45.1 m ²
1.16	NÁJEMNÍ PROSTOR	19.6 m ²
1.17	NÁJEMNÍ PROSTOR	19.6 m ²
1.18	NÁJEMNÍ PROSTOR (POŠTA)	19.6 m ²
1.19	ZÁDVEŘÍ	9.6 m ²
1.20	NÁJEMNÍ PROSTOR	19.4 m ²
1.21	DENNÍ MÍSTNOST LÉKAŘŮ	13.3 m ²
1.22	WC + SPRCHA LÉKAŘŮ	4.9 m ²
1.23	SESTERNA (PEDIATR)	16.0 m ²
1.24	ORDINACE (PEDIATR)	23.9 m ²
1.25	ČEKÁRNA	13.2 m ²
1.26	ORDINACE (ZUBAŘ)	17.2 m ²
1.27	ČEKÁRNA	13.7 m ²
1.28	ORDINACE (ZUBNÍ HYGIENA)	17.2 m ²
1.29	ČEKÁRNA	13.2 m ²
1.30	PASÁŽ	0.0 m ²

0m 1m 5m



info@mackovic.cz
+420 605 839 357
www.mackovic.cz





LEGENDA:

- OBECNÍ ÚŘAD
- NÁJEMNÍ PROSTORY
- SÁL
- KOMUNIKACE
- TECHNICKÉ ZÁZEMÍ

VÝMĚRY MÍSTNOSTÍ:

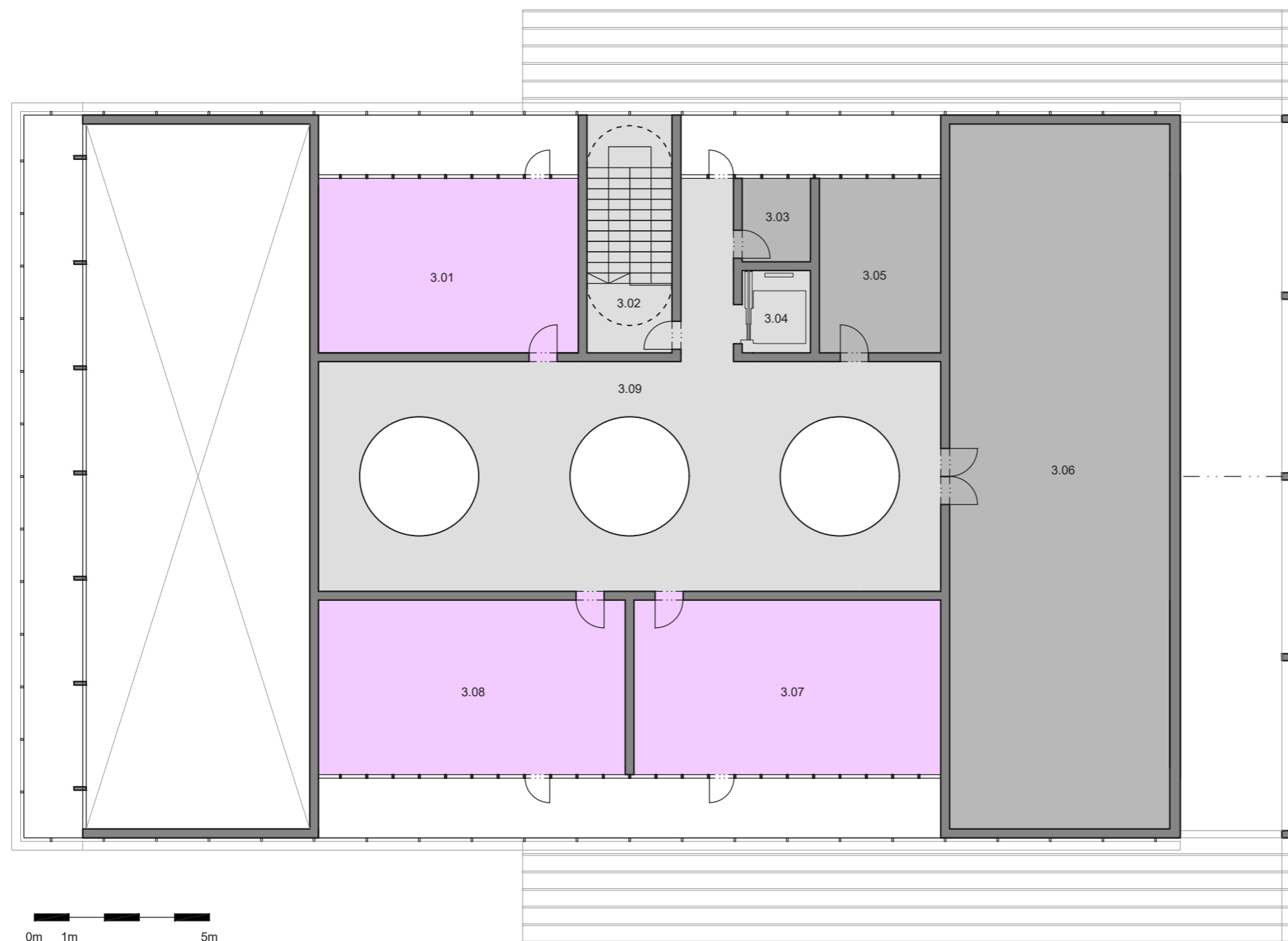
2.01 SÁL	127.7 m ²
2.02 SKLAD SÁLU	16.4 m ²
2.03 TOALETY - MUŽI	7.0 m ²
2.04 TOALETA - BEZBARIÉROVÁ	4.3 m ²
2.05 TOALETY - ŽENY	7.9 m ²
2.06 CHODBA	9.4 m ²
2.07 SCHODIŠTĚ	16.2 m ²
2.08 ZÁZEMÍ NÁJEMCŮ	22.7 m ²
2.09 VÝTAH	5.6 m ²
2.10 KUCHYŇKA	14.5 m ²
2.11 TOALETA	3.1 m ²
2.12 ZASEDACÍ MÍSTNOST	25.6 m ²
2.13 KANCELÁŘ	11.2 m ²
2.14 KANCELÁŘ	11.2 m ²
2.15 KANCELÁŘ	11.2 m ²
2.16 KANCELÁŘ	11.2 m ²
2.17 KANCELÁŘ STAROSTY	25.6 m ²
2.18 CHODBA	25.0 m ²
2.19 KANCELÁŘ MÍSTOSTAROSTŮ	18.2 m ²
2.20 ARCHIV	18.2 m ²
2.21 ZASEDACÍ MÍSTNOST	37.9 m ²
2.22 FOYER, ŠATNA, BAR (MALÁ OBŘADNÍ MÍSTNOST)	40.0 m ²
2.23 PASÁŽ	91.5 m ²

0m 1m 5m



info@mackovic.cz
+420 605 839 357
www.mackovic.cz



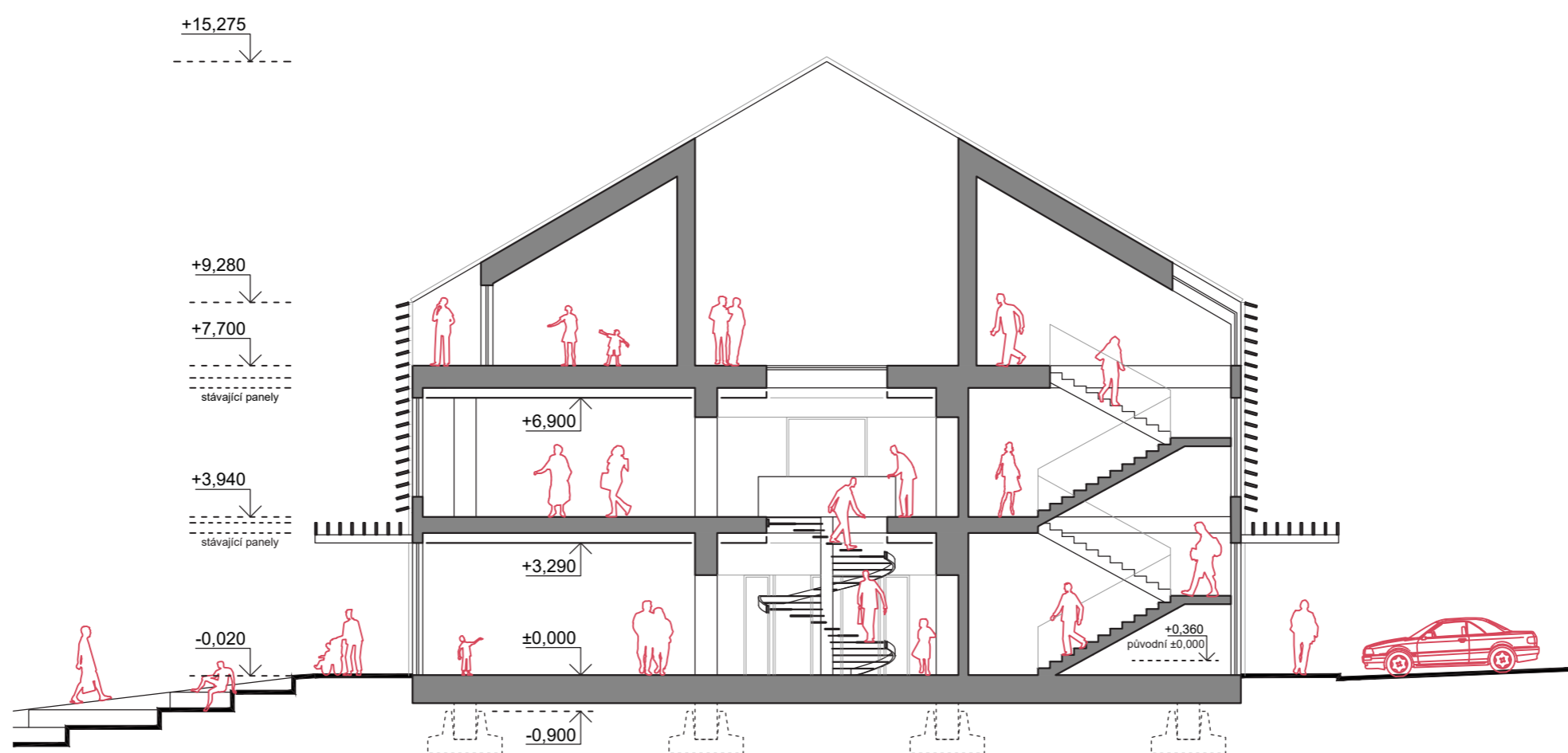


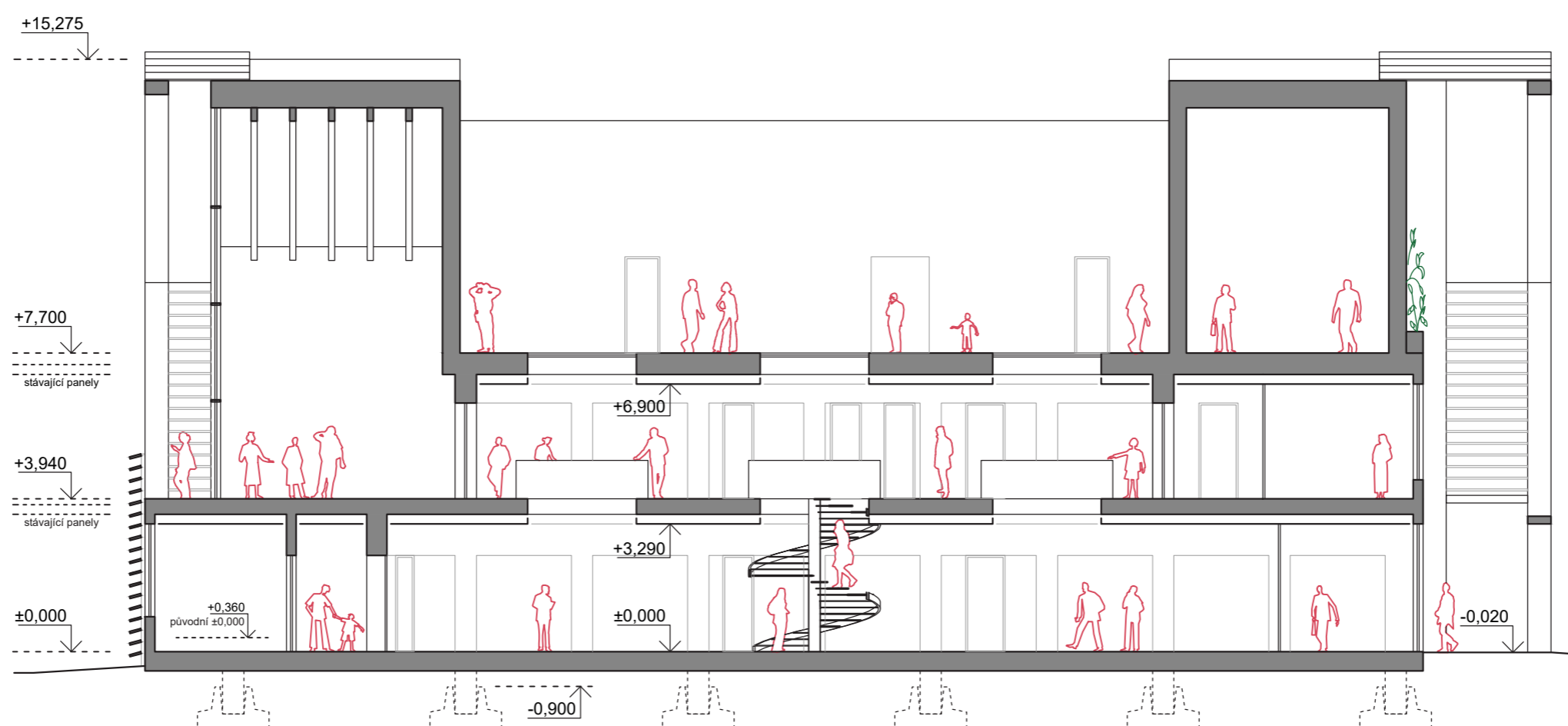
LEGENDA:

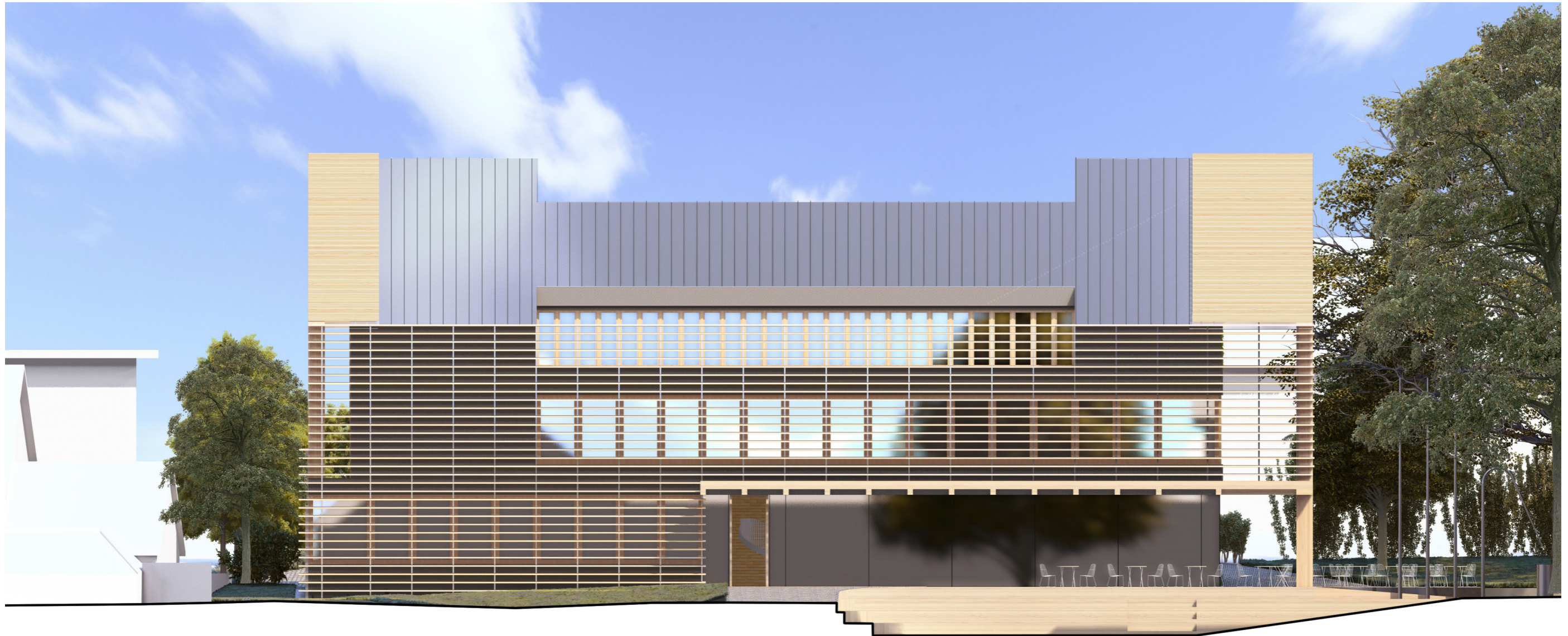
- NÁJEMNÍ PROSTORY
- KOMUNIKACE
- TECHNICKÉ ZÁZEMÍ

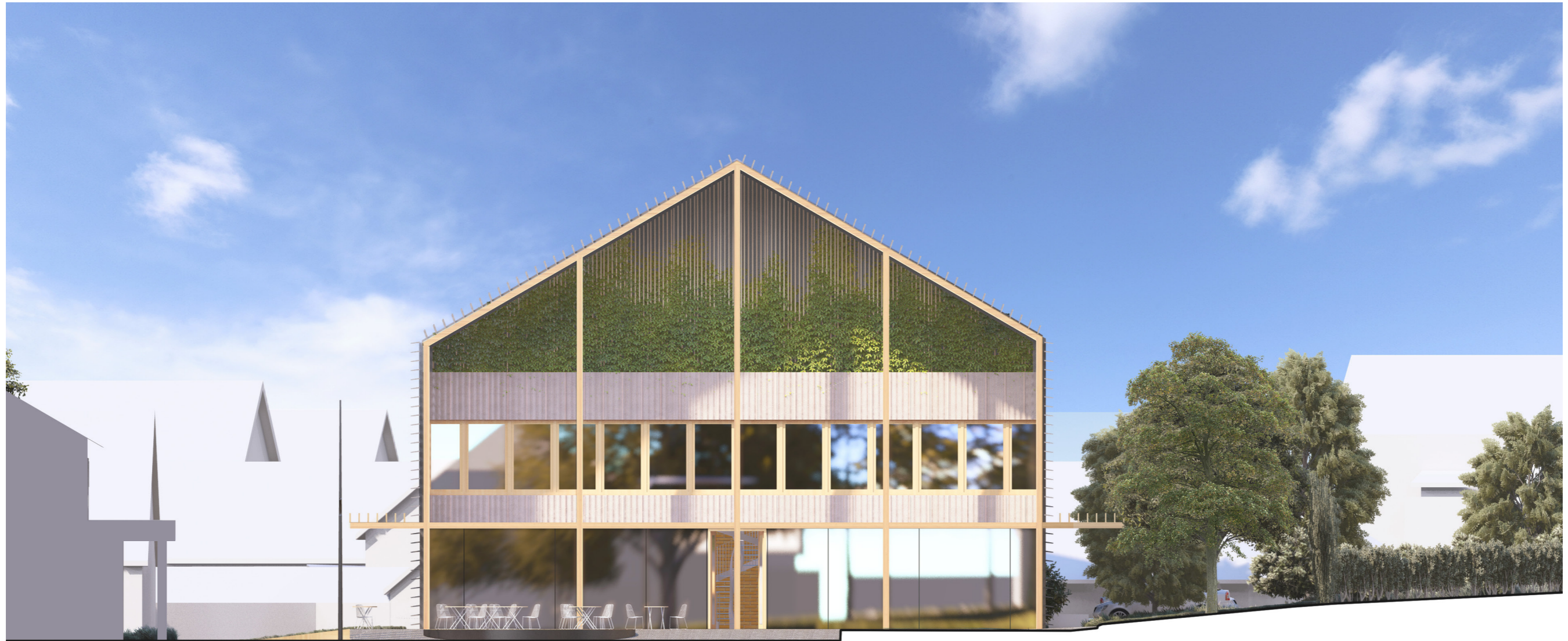
3.01	NEBYTOVÝ PROSTOR	35.6 m ²
3.02	SCHODIŠTĚ	16.6 m ²
3.03	TECHNICKÁ MÍSTNOST VÝTAHU	4.5 m ²
3.04	VÝTAH	4.9 m ²
3.05	SKLAD	16.8 m ²
3.06	TECHNICKÁ MÍSTNOST (VZT)	126.7 m ²
3.07	BYT MAJITELE	42.0 m ²
3.08	SPRÁVCOVSKÝ BYT	42.0 m ²
3.09	PAVLAČ	97.0 m ²

















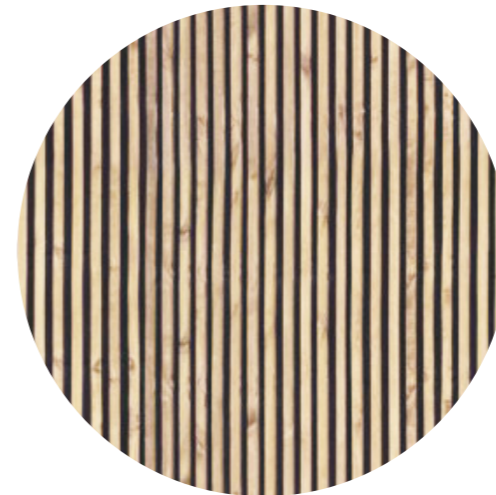
HORIZONTÁLNÍ LAMELY DŘEVĚNÉ
- případně plech, design dřevo



LEPENÉ DŘEVĚNÉ PROFILY
- vstupní portál



DŘEVĚNÉ RÁMY OKEN



DŘEVĚNÁ TRELÁŽ
- pro popínavé rostliny
- ve štítu objektu



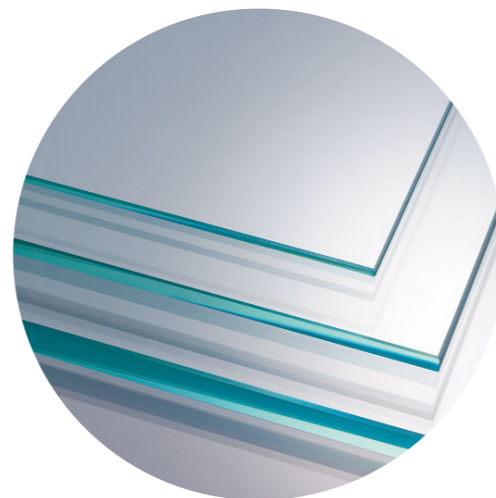
DŘEVĚNÁ PALUBA
- úroveň podkroví



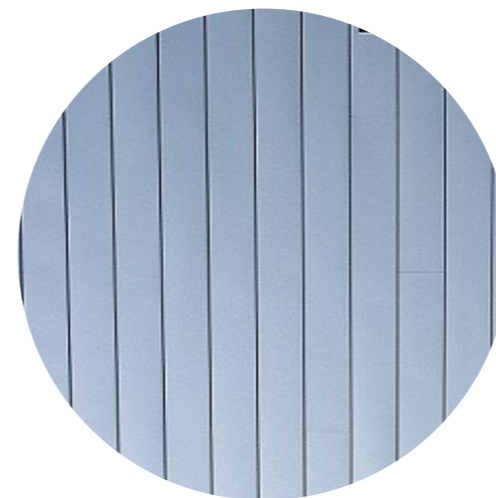
ŠEDÁ OMÍTKA
- na zateplovacím systému



VLNITÝ SKLOLAMINÁT
- část východní fasády



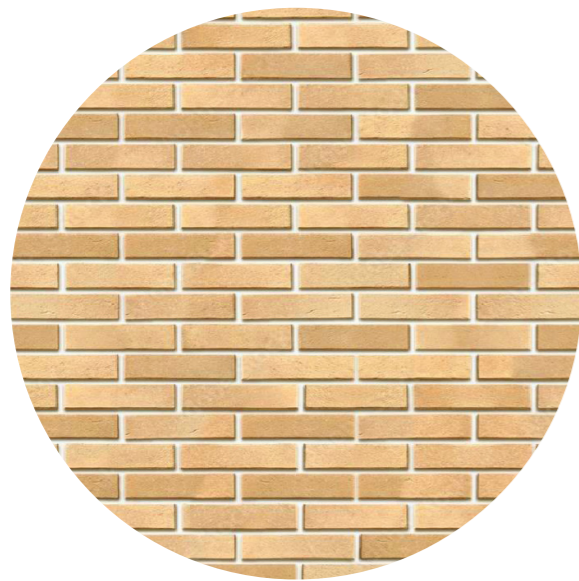
SKLO
- okna + markýzy



FALCOVANÁ PLECHOVÁ STŘEŠNÍ KRYTINA
- titanžinek



POPÍNAVÉ ROSTLINY
- ve štítu objektu



CIHELNÉ OBKLADOVÉ PÁSKY
- obklad + dlažba
- žluté



DŘEVOSKLENĚNÉ DĚLÍCÍ PŘÍČKY

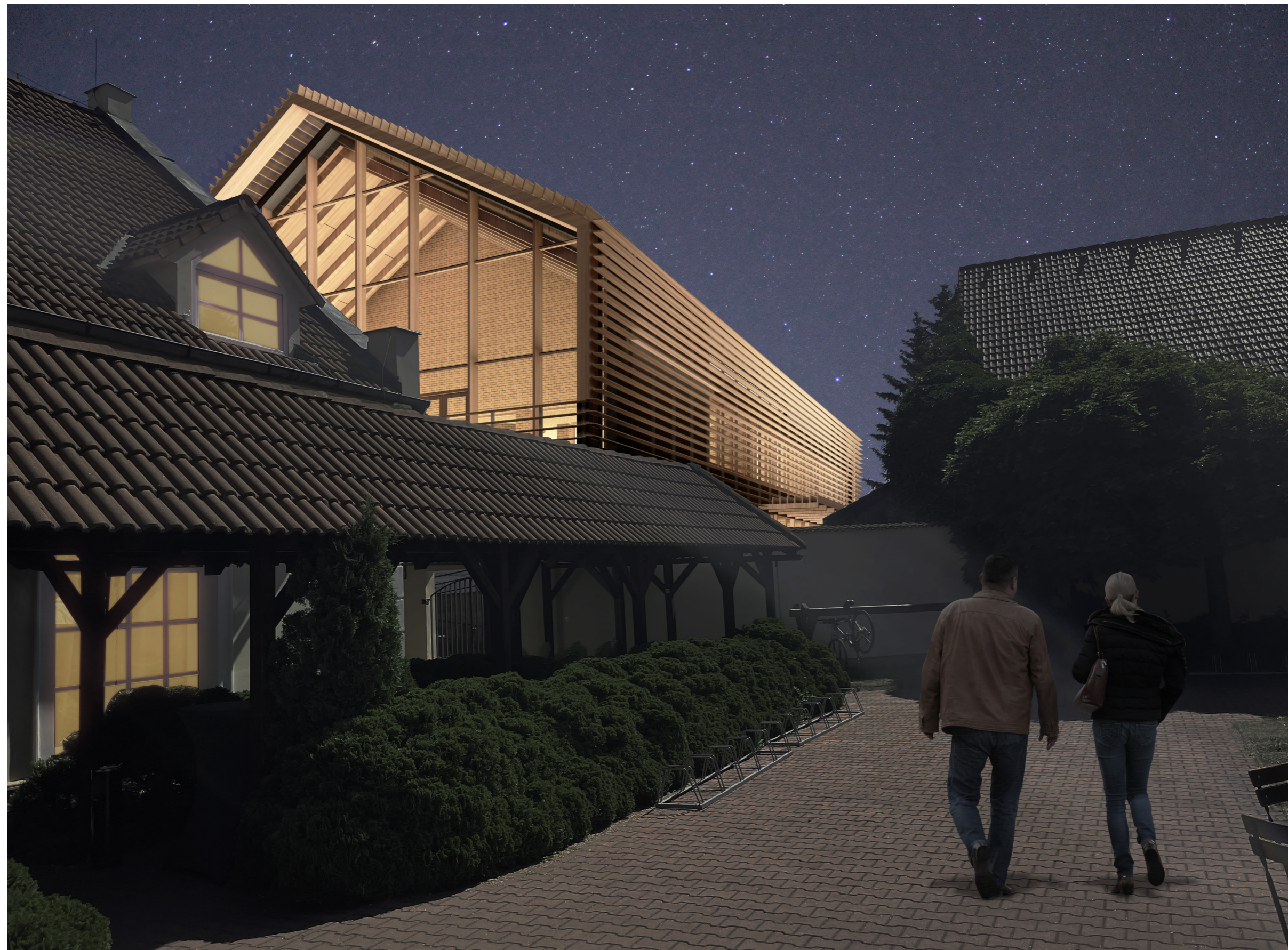


DŘEVĚNÉ RÁMY OKEN



BÍLÉ LAKOVANÉ OCELOVÉ PRVKY

















STAV



NÁVRH





